



CONSEJO GENERAL DEL PODER JUDICIAL

ESCUELA JUDICIAL

Datos Estadísticos de los Jueces en Prácticas

63^a Promoción
Curso 2011-2013

Índice

| | Nº Pág. |
|--|---------|
| Presentación | 1 |
| Jueces en Prácticas | |
| Distribución de Mujeres/Hombres | 2 |
| Media de preparación de la oposición | 2 |
| Distribución por edades | 3 |
| Distribución por lugar de residencia y por lugar de nacimiento..... | 4 |
| Cuestionario de ingreso | |
| Área en la que le gustaría ejercer en un futuro | 6 |
| Publicación de algún trabajo o estudio jurídico | 6 |
| Trabajo anterior..... | 7 |
| Idiomas extranjeros y/o cooficiales que conoce | 8 |
| Nivel de conocimiento de los idiomas extranjeros y/o cooficiales | 9 |
| Interés en recibir clases de algún idioma cooficial | 15 |
| Interés en recibir clases de inglés o francés básico | 16 |
| Interés en recibir clases de inglés o francés jurídico..... | 17 |
| Desplazamiento a la Escuela | 18 |
| Conocimientos de informática | 19 |
| Grado de conocimiento de programas y servicios | 21 |
| Método de adquisición de conocimientos informáticos | 24 |
| Servicios sobre los que se está interesado en recibir formación | 25 |
| Cuestionario voluntario | |
| Familiares ejerciendo una profesión en el sector jurídico | 26 |
| Profesiones de los familiares en el sector jurídico | 26 |
| Momento de decisión en preparar las oposiciones | 27 |
| Motivos de decisión por la carrera judicial..... | 28 |
| Estudios superiores de los padres..... | 30 |
| Soporte económico y becas | 30 |

PRESENTACIÓN

Este documento contiene una serie de datos estadísticos de los Jueces en Prácticas que el 14 de septiembre de 2011 iniciaron el Curso de Formación Inicial 2011-2013 de la Escuela Judicial (63ª Promoción), tras haber superado las pruebas de acceso convocadas por el Acuerdo de 9 de marzo de 2010 (BOE nº 63 de 13 de marzo de 2010), de la Comisión de Selección.

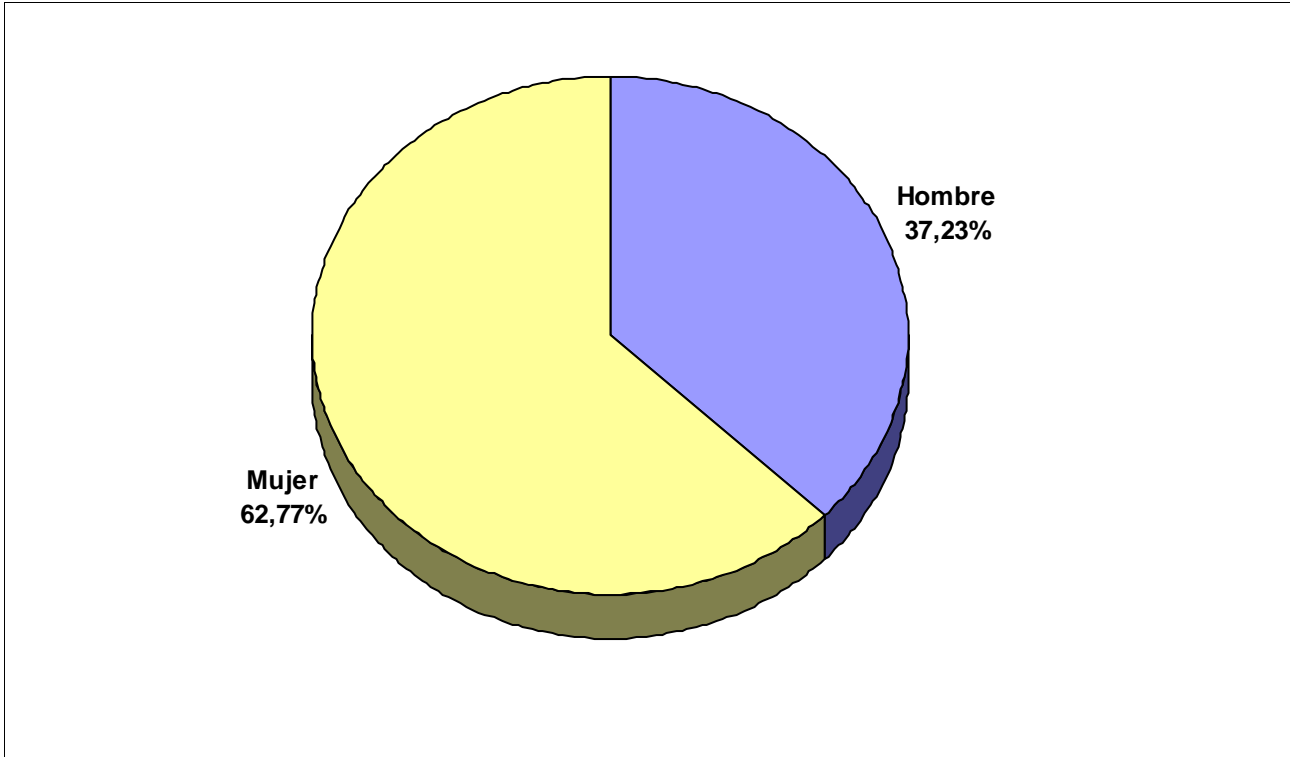
Las encuestas de las que se derivan los datos de este dossier, estaban incorporadas en el "Dossier Informativo" que se remite, antes de su incorporación a la Escuela Judicial, a todos aquellos que superaron las citadas pruebas de acceso, que optaron por el ingreso en la Escuela Judicial y que aparecen relacionados en el Anexo del Acuerdo de 8 de julio de 2011, de la Comisión de Selección (BOE nº 171, de 18 de julio de 2011).

Los resultados de dichas encuestas constituyen un perfil, con base en datos objetivos, de las promociones que ingresan en la Carrera Judicial. Su análisis, sobretodo el que puede realizarse con los datos de diversas promociones, puede contribuir, no ya a mejorar algunos aspectos concretos de la tarea que tiene encomendada la Escuela Judicial, sino a que el Consejo General del Poder Judicial disponga de mayor información en orden a las competencias que tiene atribuidas en materia de selección y formación de jueces.

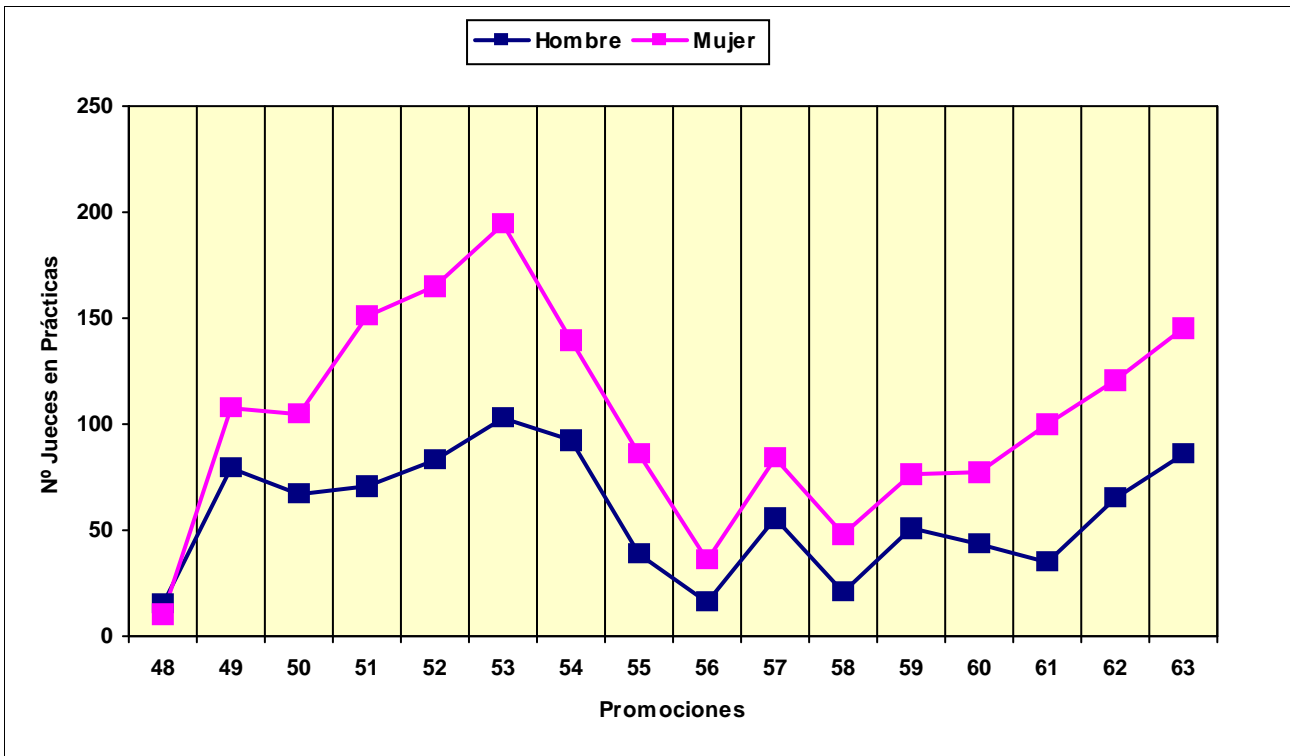
Promoción: 63 Curso: 2011 - 2013 Nº Jueces en Prácticas: 231

Distribución por sexos

(86 hombres y 145 mujeres)



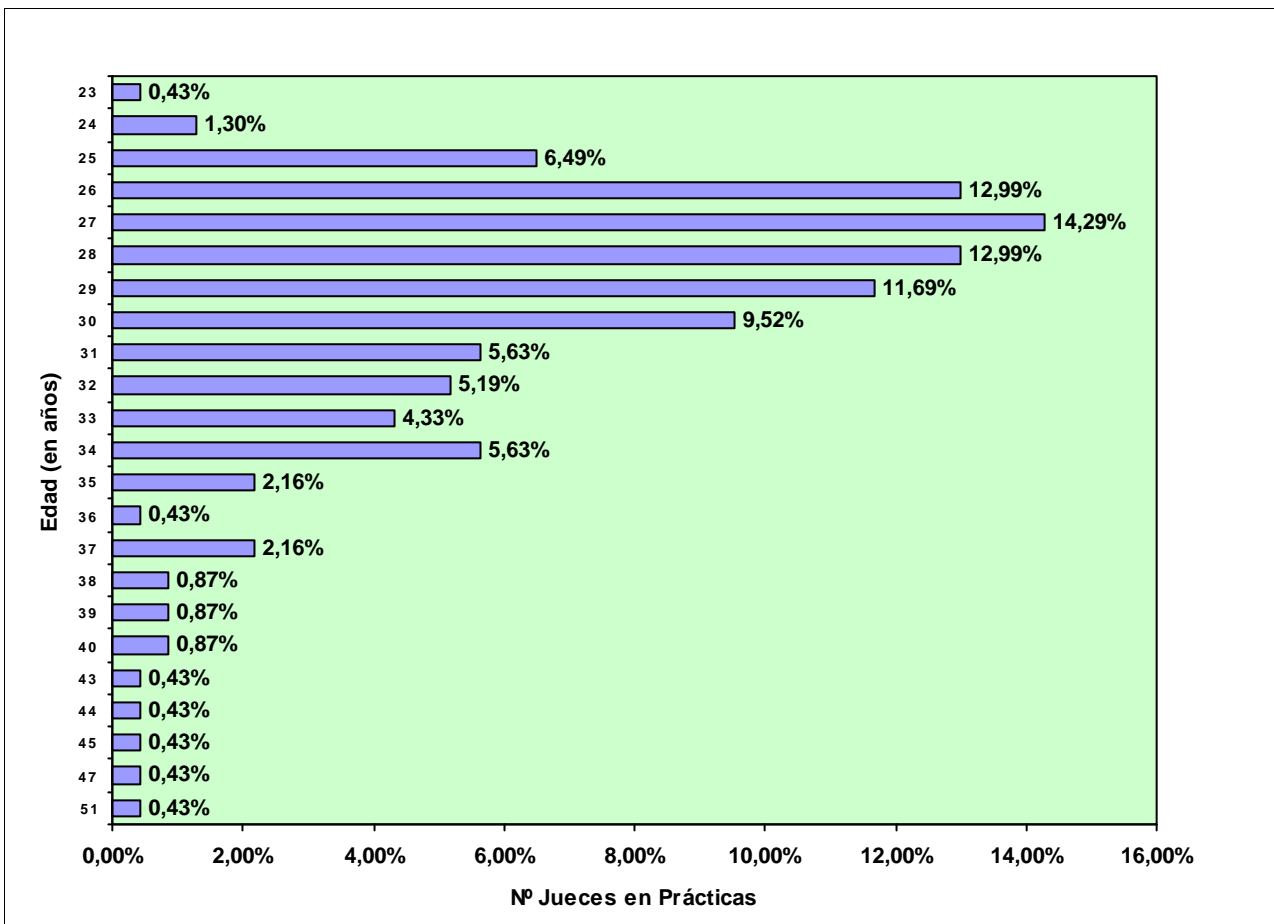
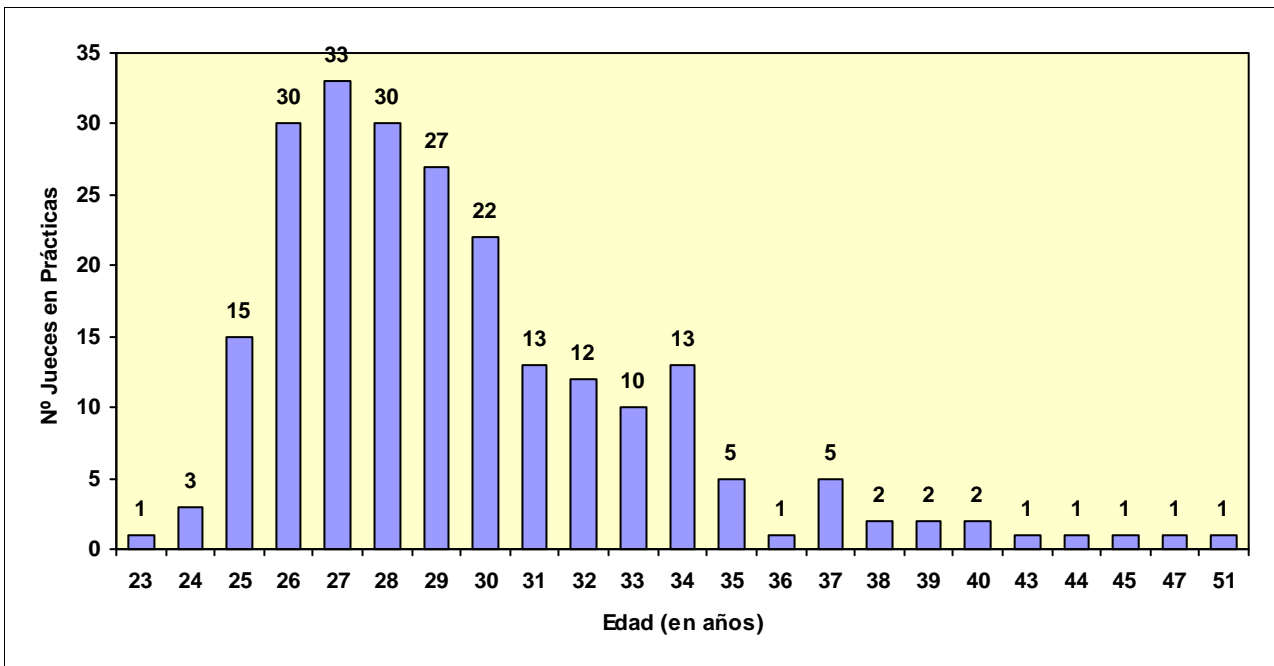
Media de preparación de la oposición: 4 años y 10 meses.



Promoción: 63 Curso: 2011 - 2013 Nº Jueces en Prácticas: 231

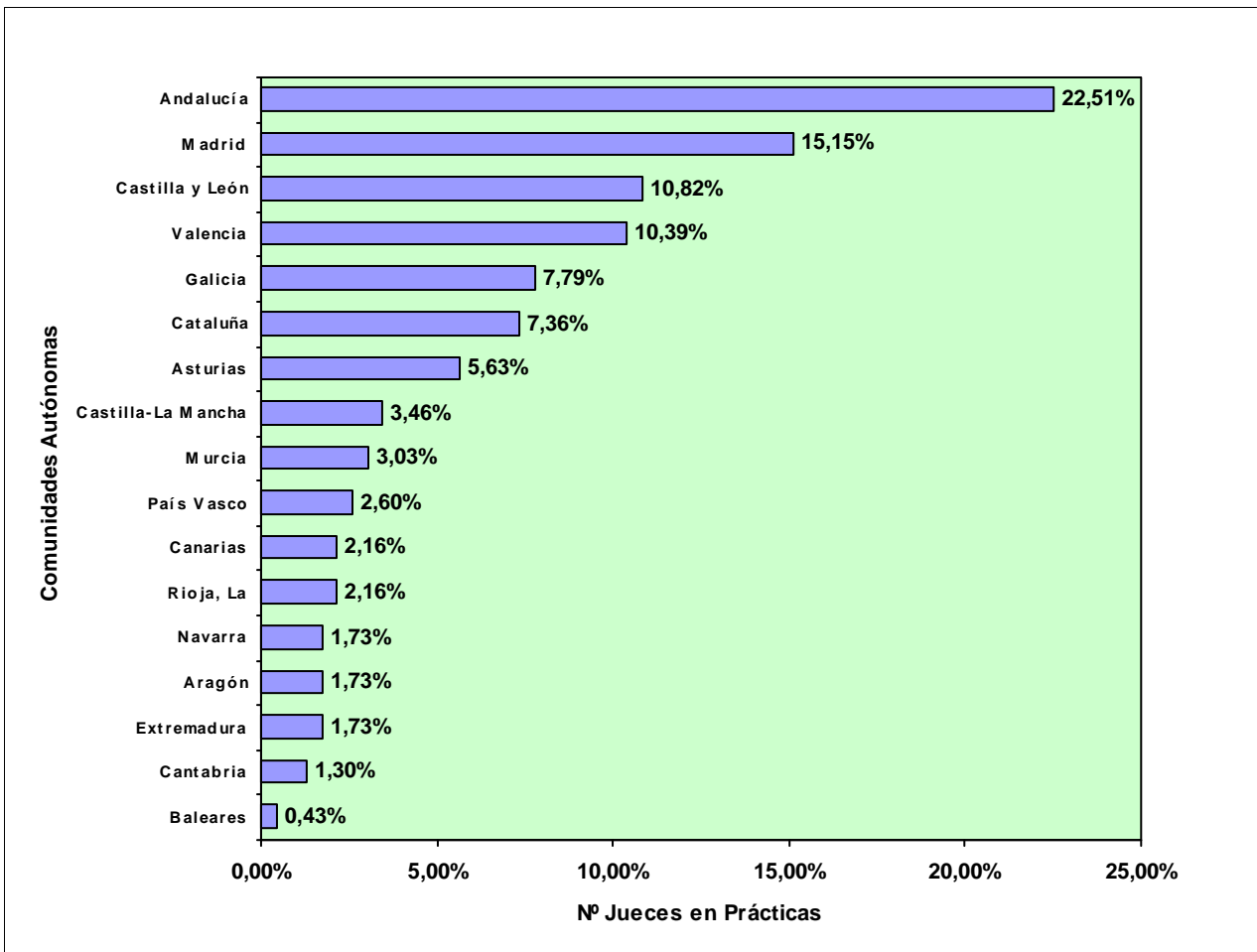
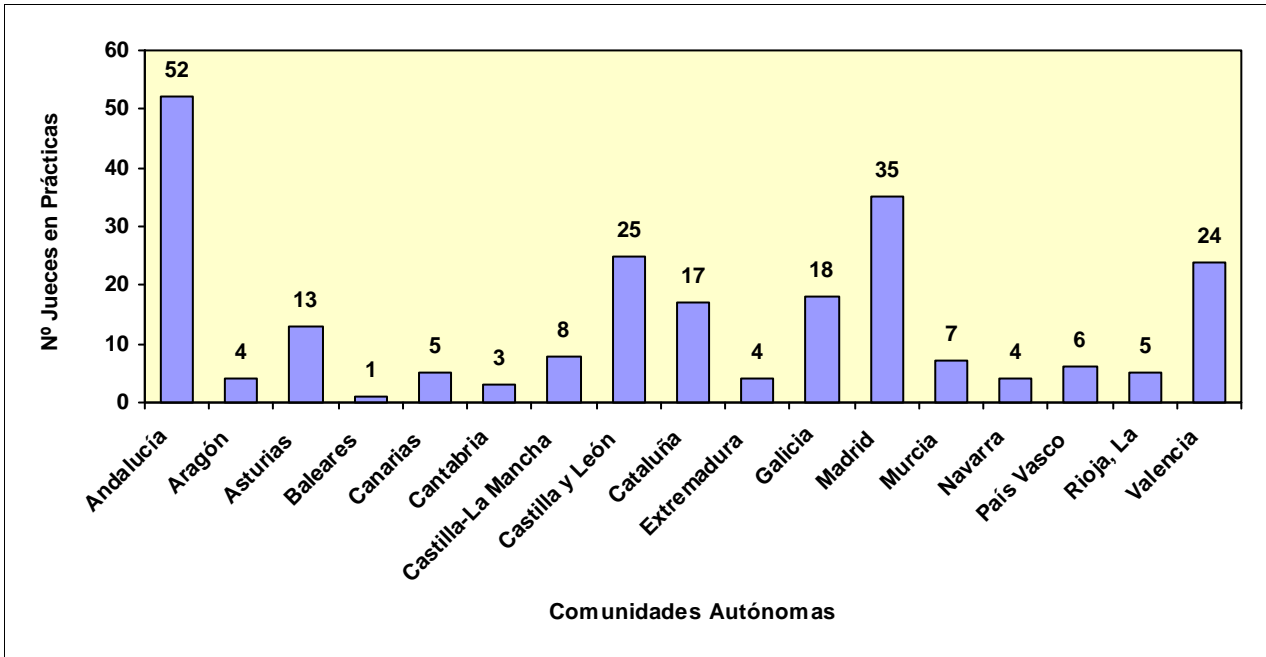
Distribución por edades

(Edad promedio: 30 años)

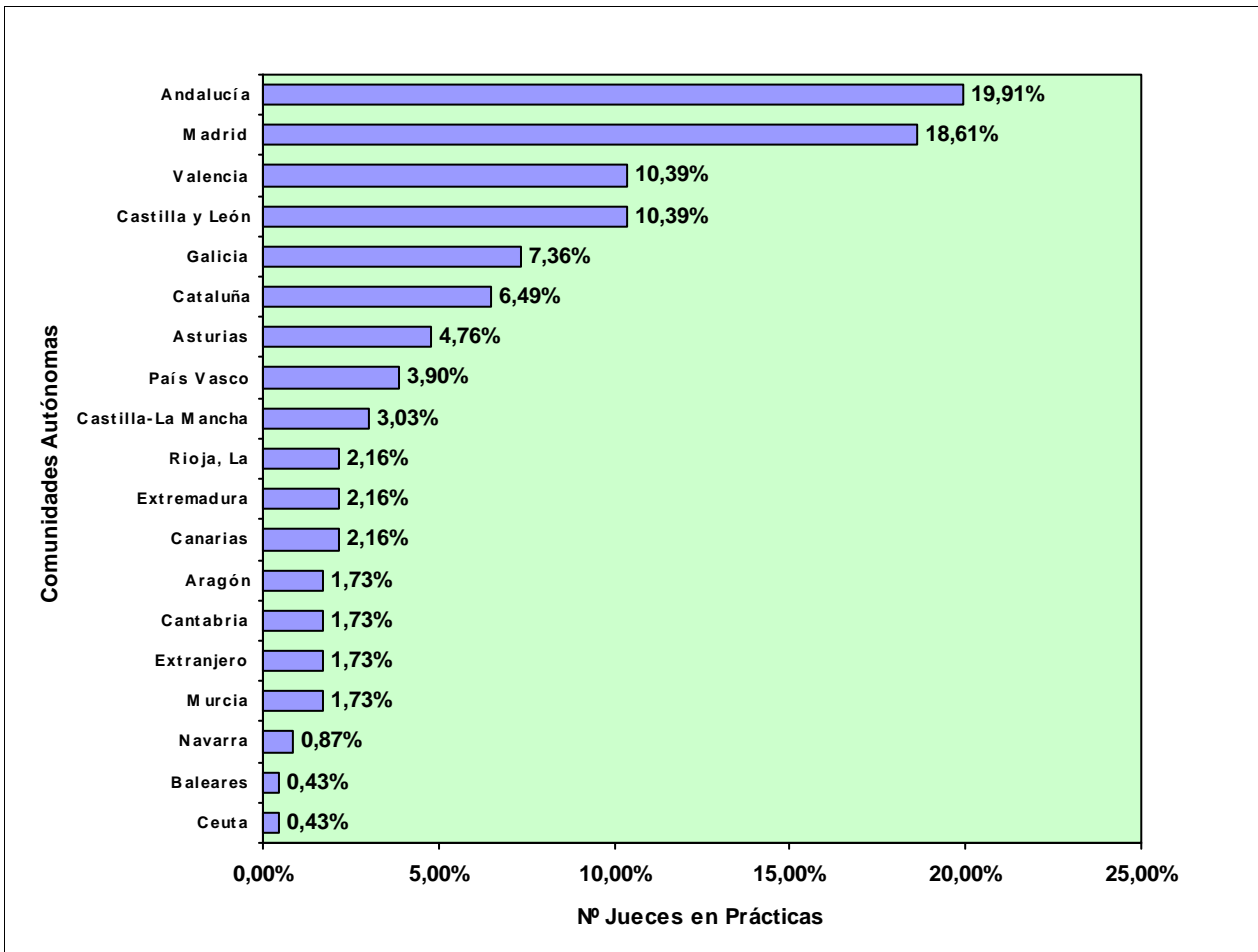
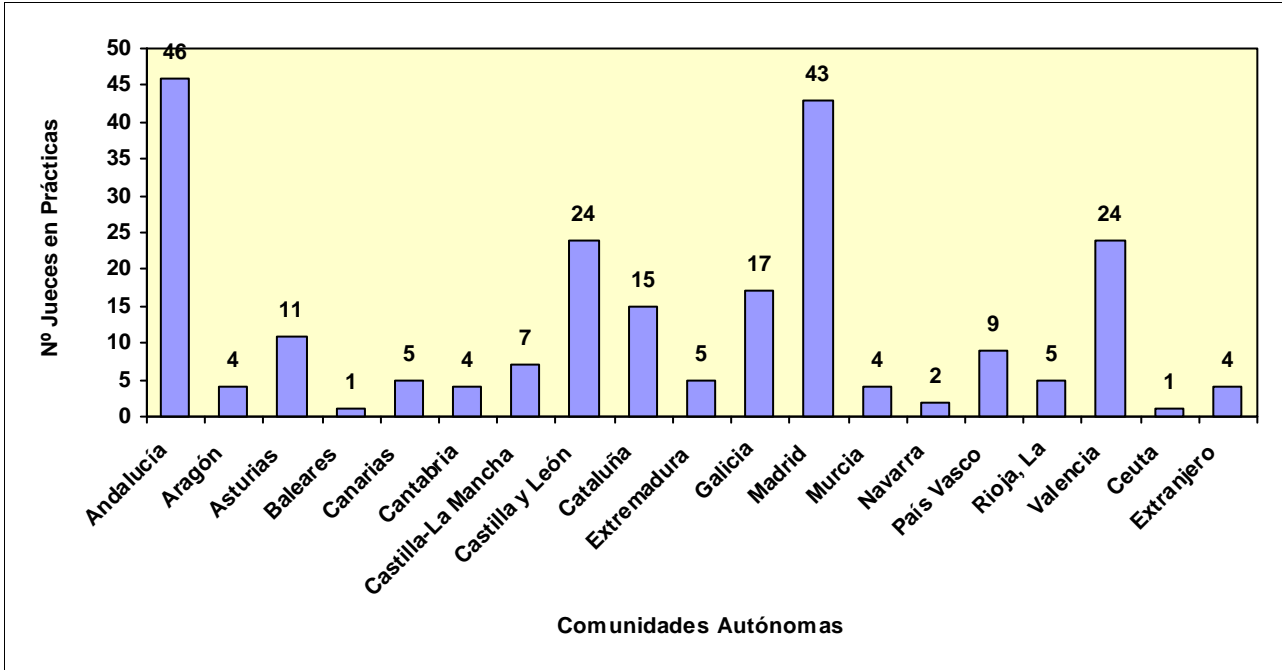


Promoción: 63 Curso: 2011 - 2013 Nº Jueces en Prácticas: 231

Distribución por Lugar de Residencia



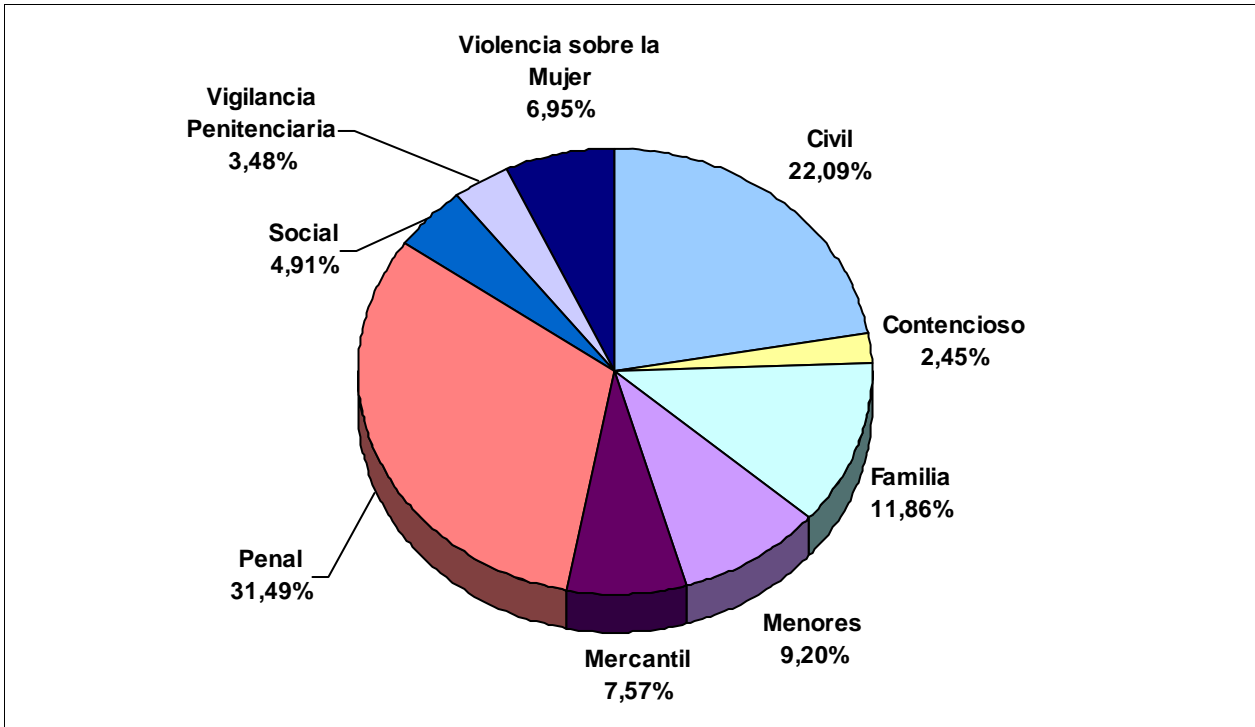
Distribución por Lugar de Nacimiento



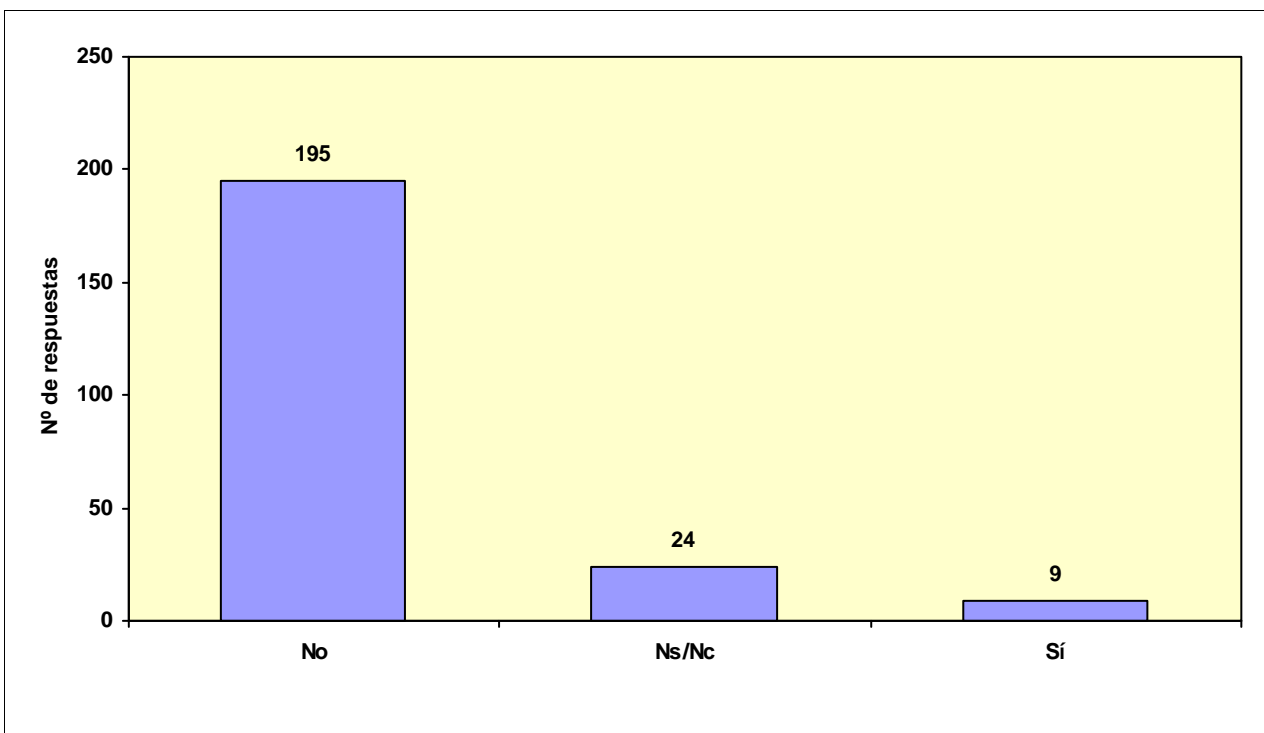
¿En que área le gustaría ejercer en un futuro?

(210 Jueces en Prácticas han contestado alguna opción, con 489 respuestas realizadas)

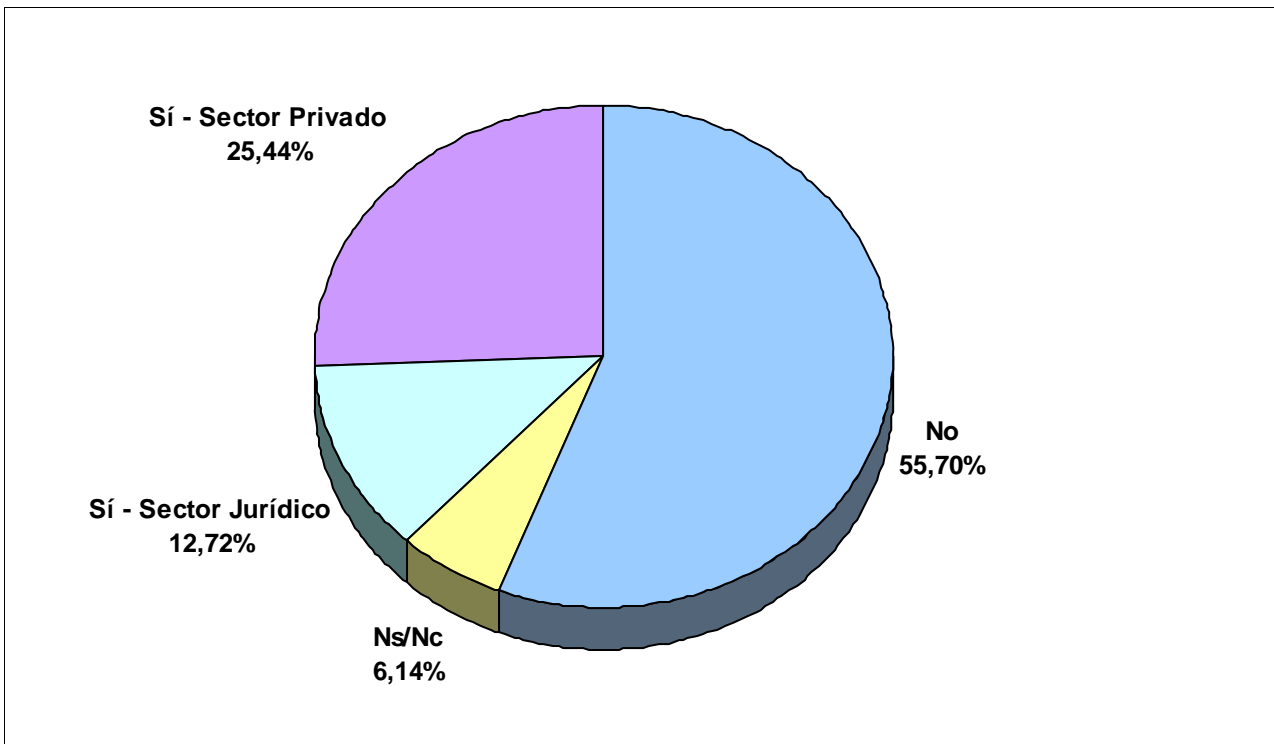
(18 Jueces en Prácticas no han contestado opción alguna)



¿Ha publicado algún trabajo o estudio jurídico?

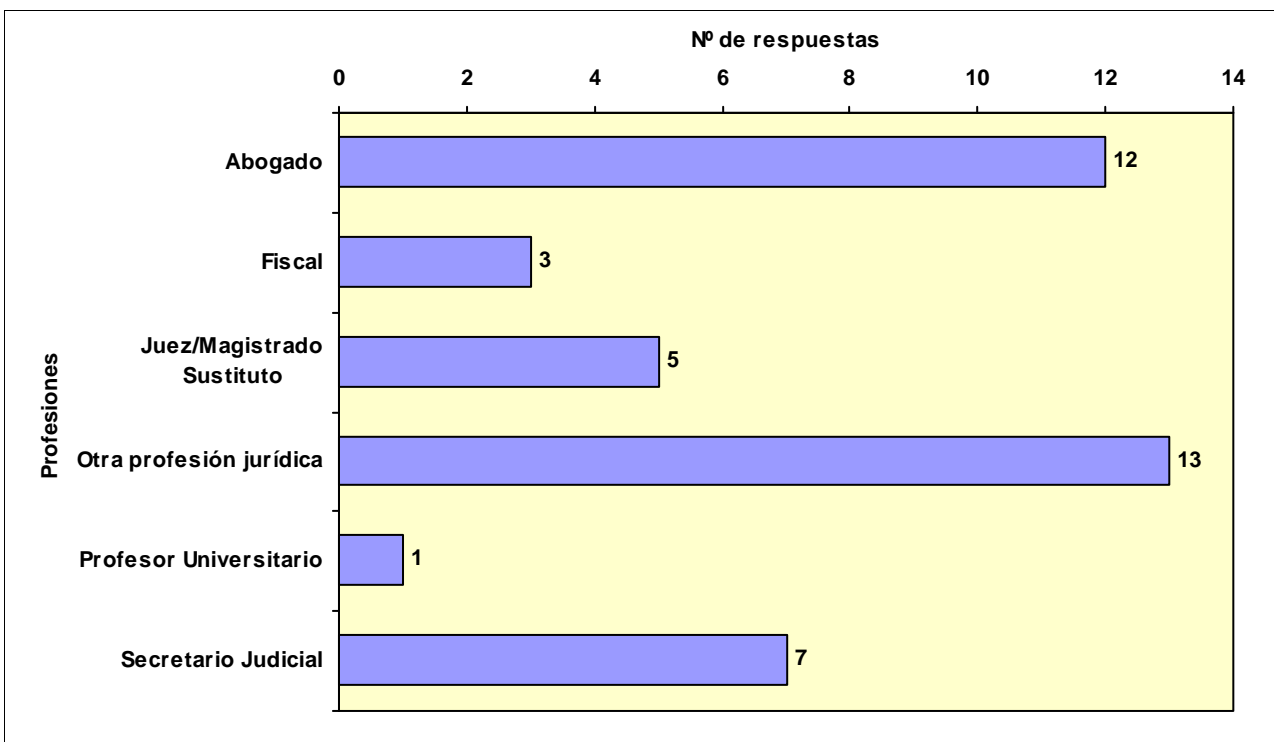


¿Ha trabajado anteriormente?



Ejercido alguna profesión en el Sector Jurídico

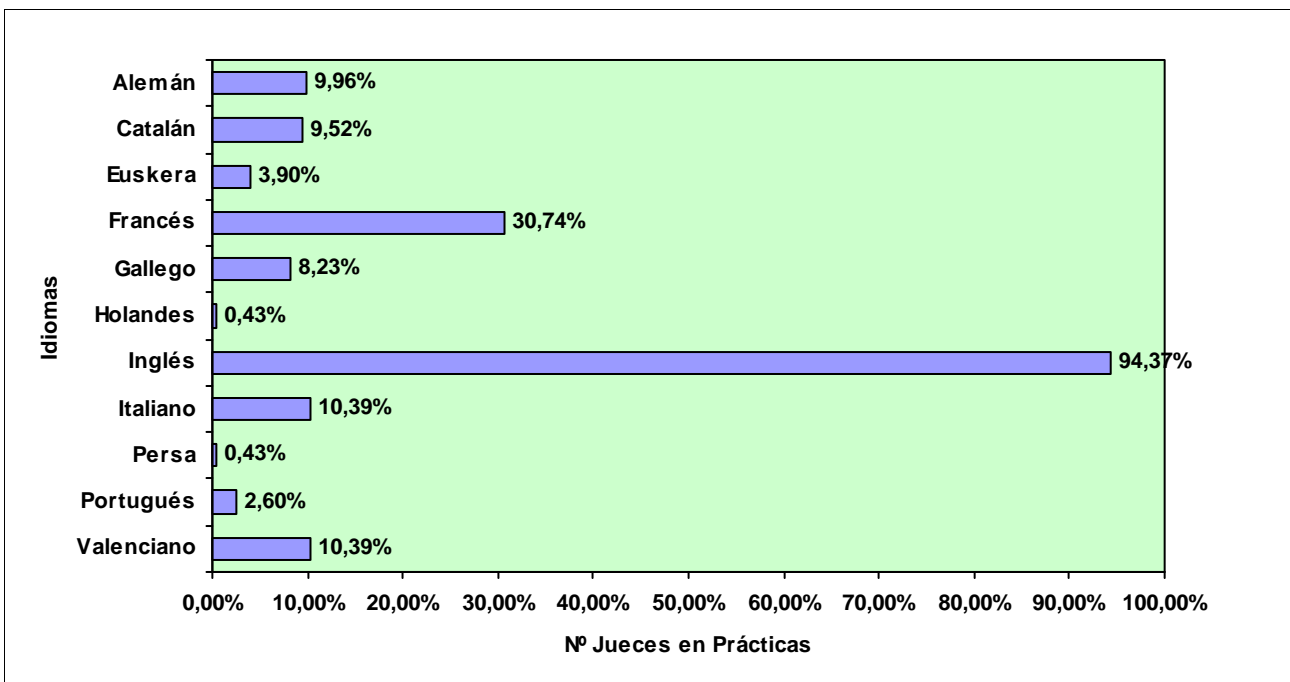
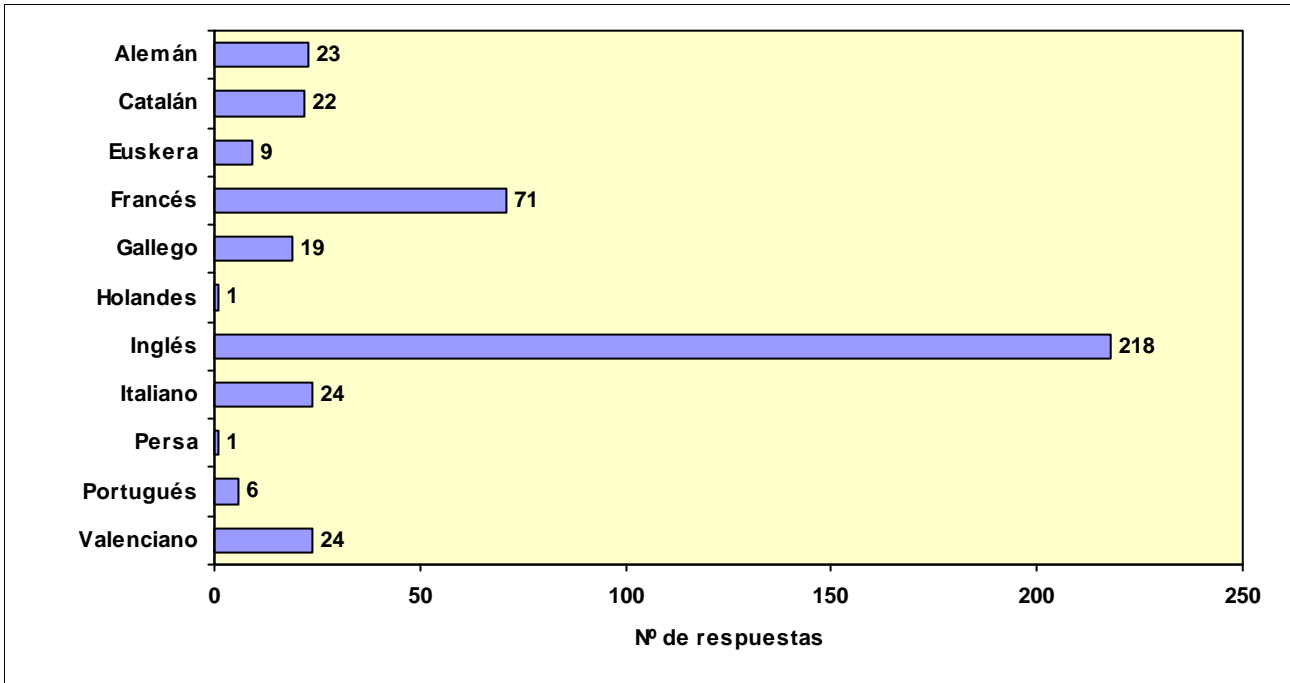
(29 Jueces en Prácticas han contestado Sí, con 41 respuestas realizadas)



Idiomas extranjeros y/o cooficiales que conoce

(225 Jueces en Prácticas han contestado alguna opción, con 418 respuestas realizadas)

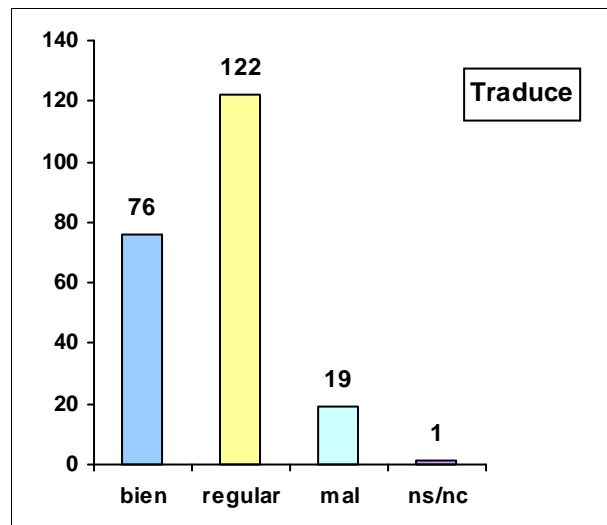
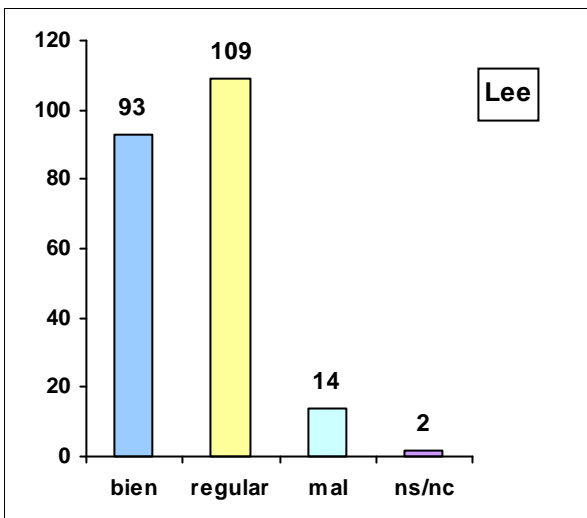
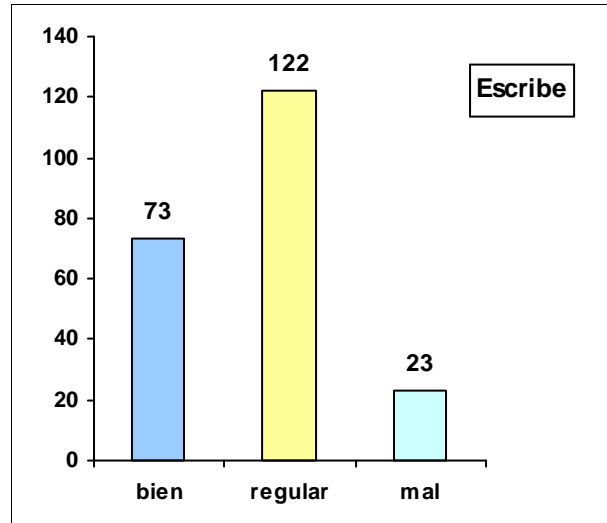
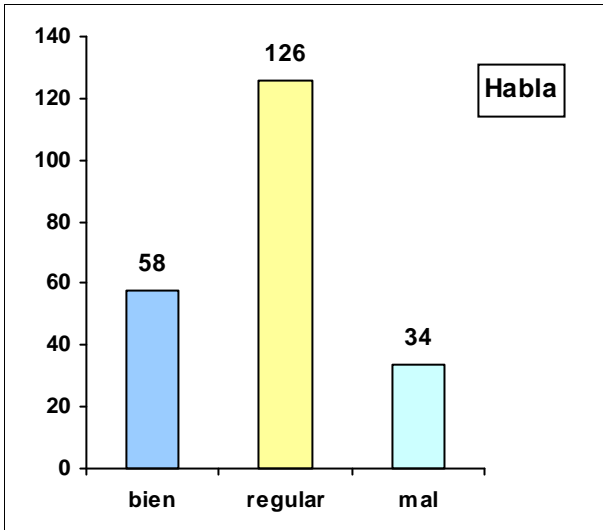
(3 Jueces en Prácticas no han contestado opción alguna)



Nivel de conocimiento de los idiomas extranjeros y/o cooficiales que conoce

Inglés

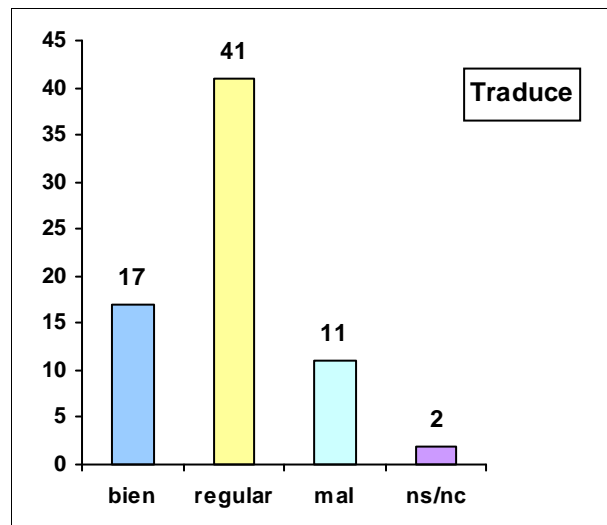
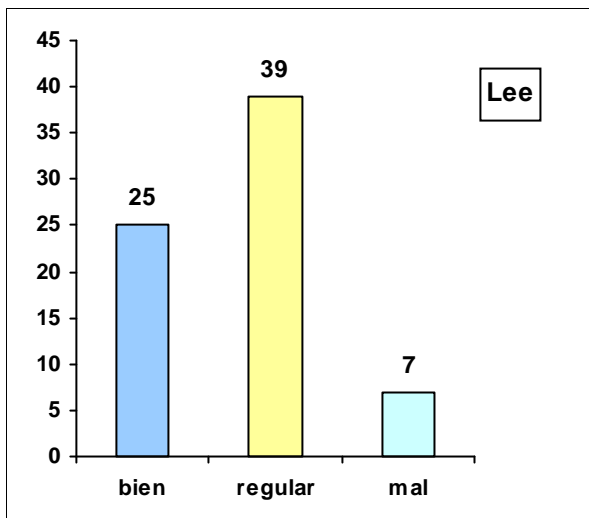
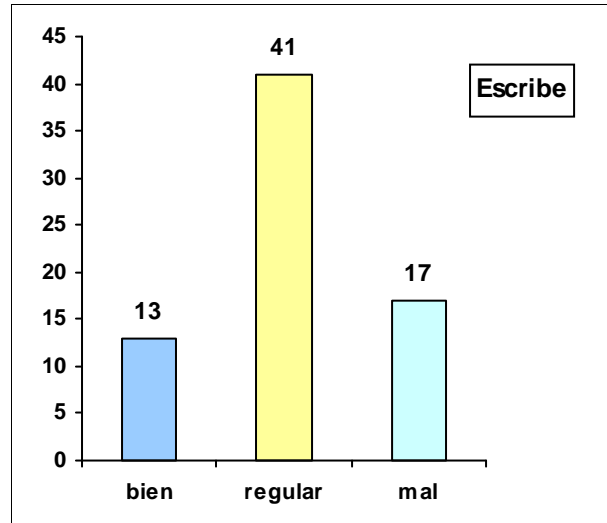
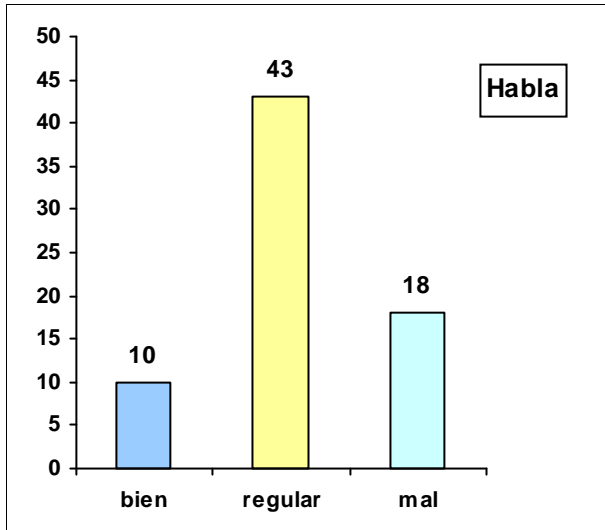
(218 Jueces en Prácticas han contestado a la pregunta)



Nivel de conocimiento de los idiomas extranjeros y/o cooficiales que conoce

Francés

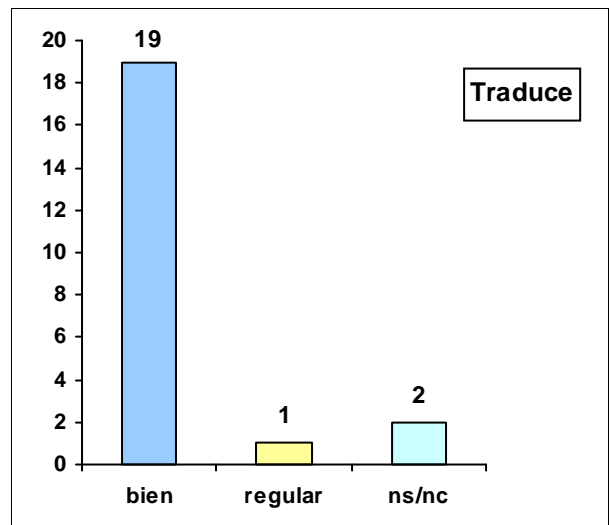
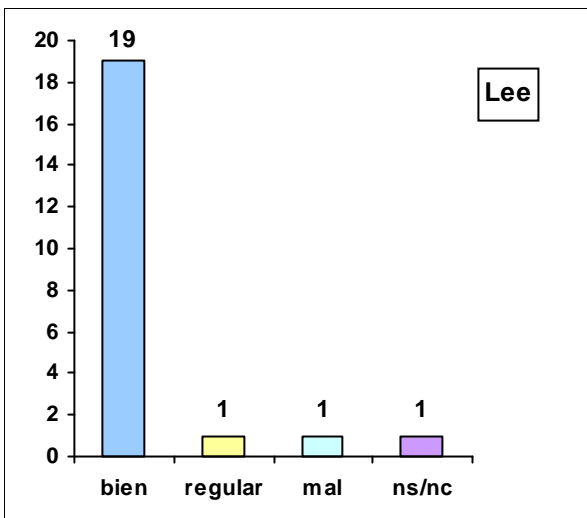
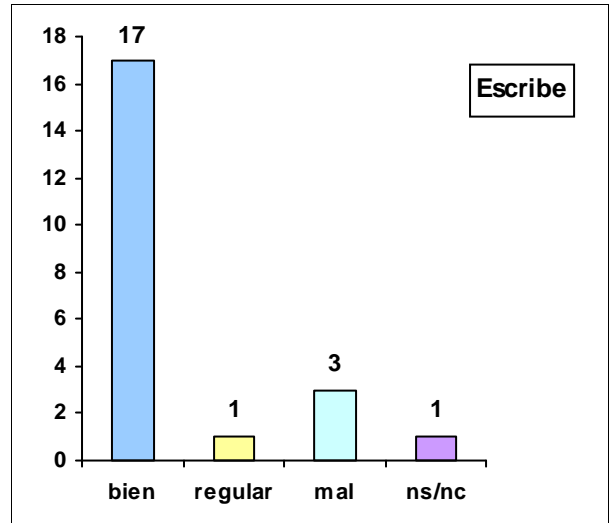
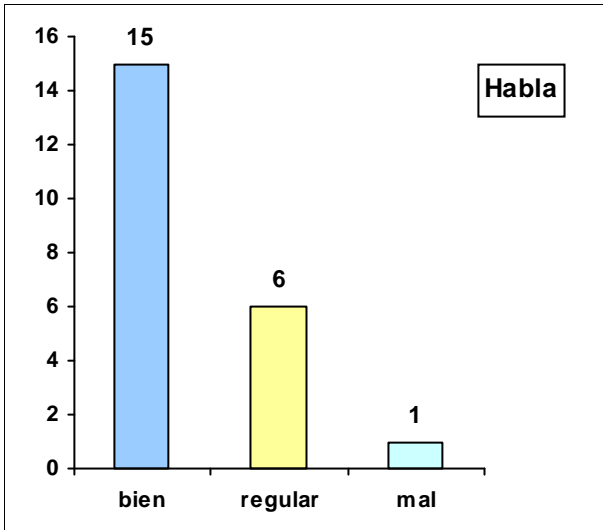
(71 Jueces en Prácticas han contestado a la pregunta)



Nivel de conocimiento de los idiomas extranjeros y/o cooficiales que conoce

Catalán

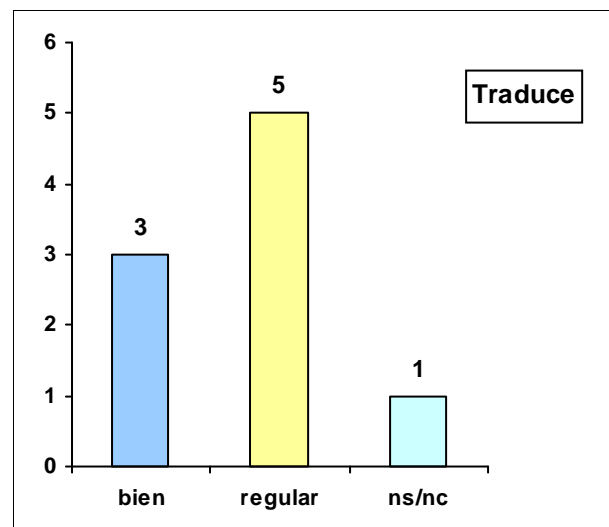
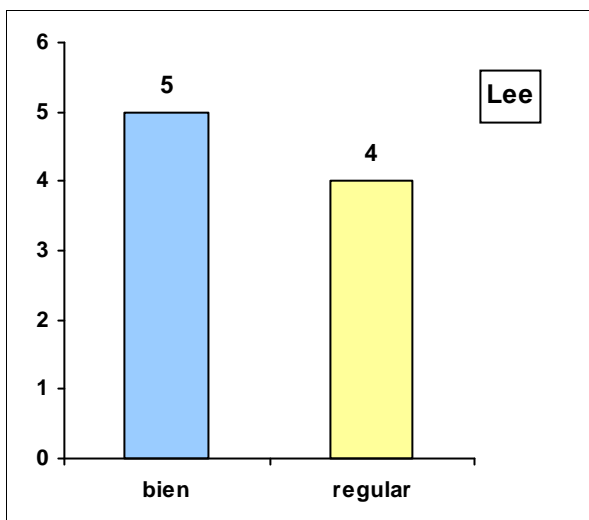
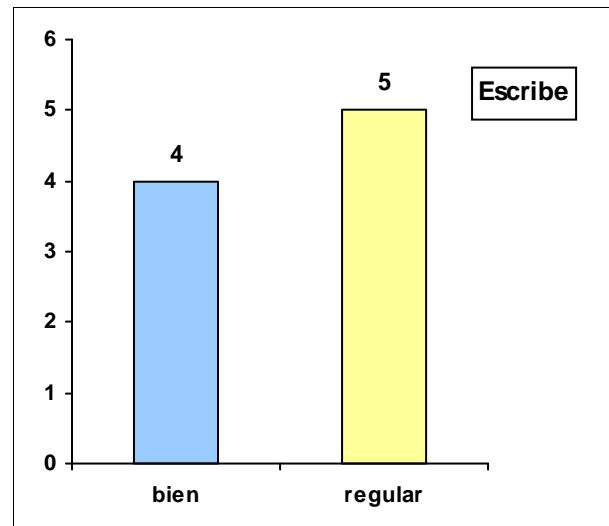
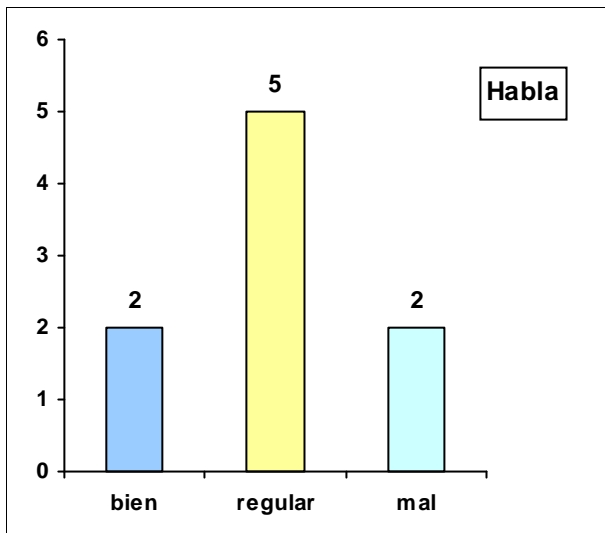
(22 Jueces en Prácticas han contestado a la pregunta)



Nivel de conocimiento de los idiomas extranjeros y/o cooficiales que conoce

Euskera

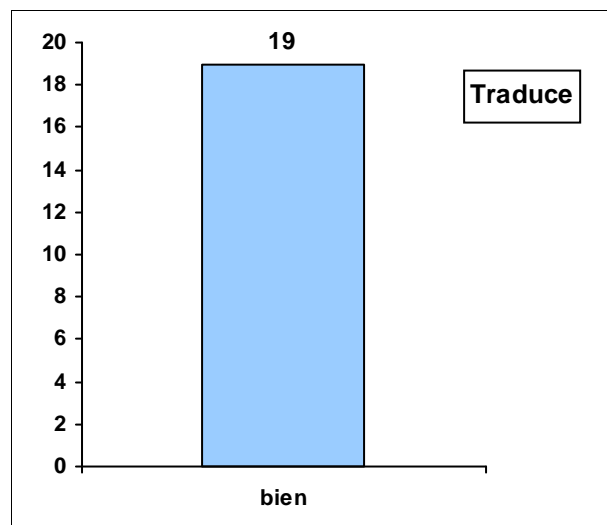
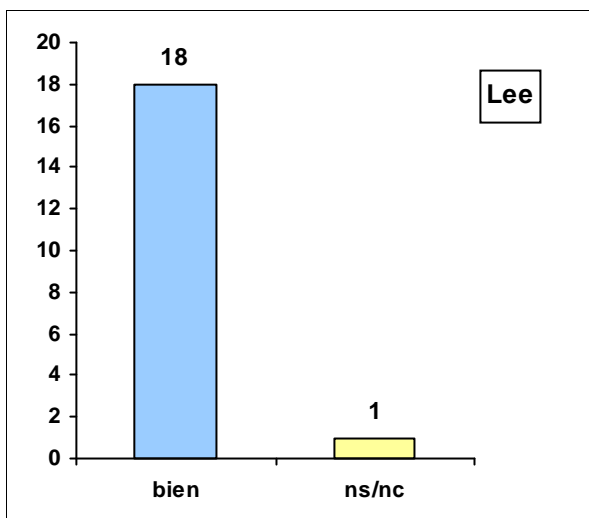
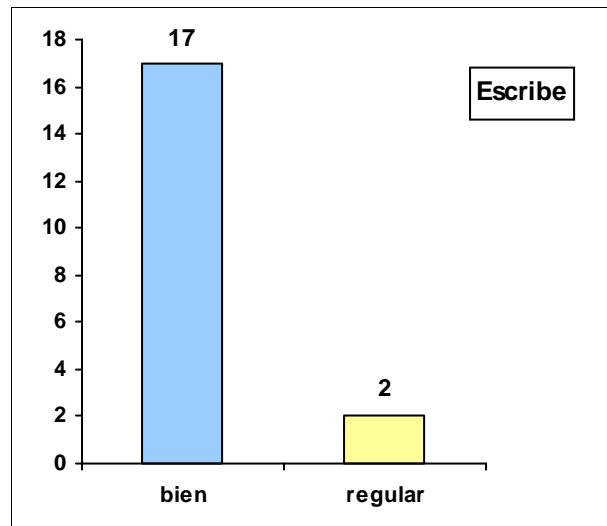
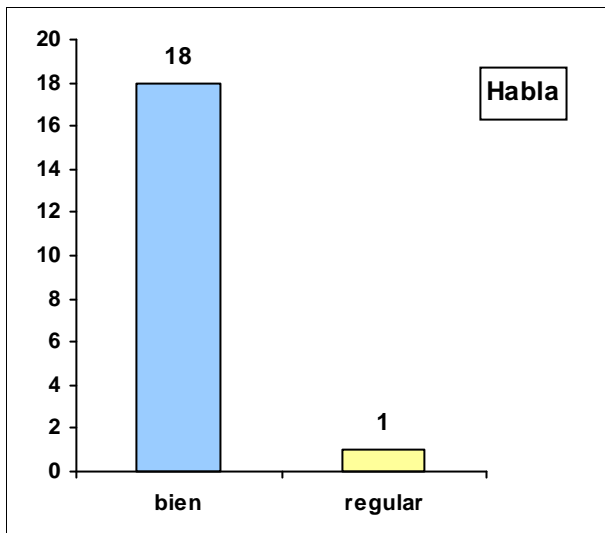
(9 Jueces en Prácticas han contestado a la pregunta)



Nivel de conocimiento de los idiomas extranjeros y/o cooficiales que conoce

Gallego

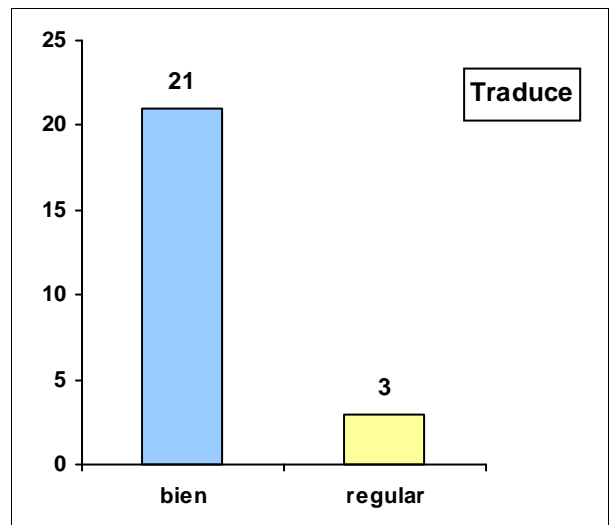
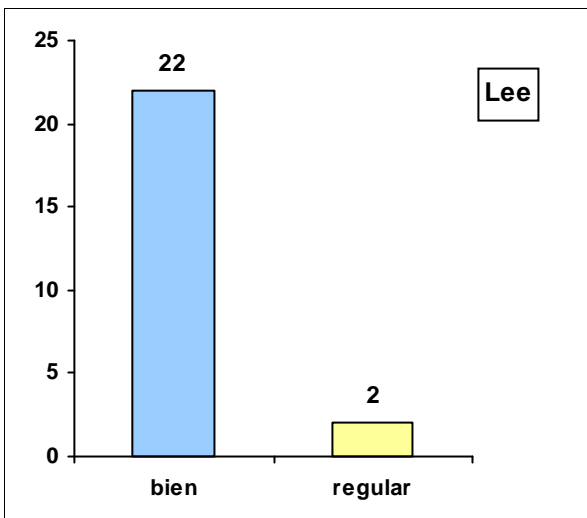
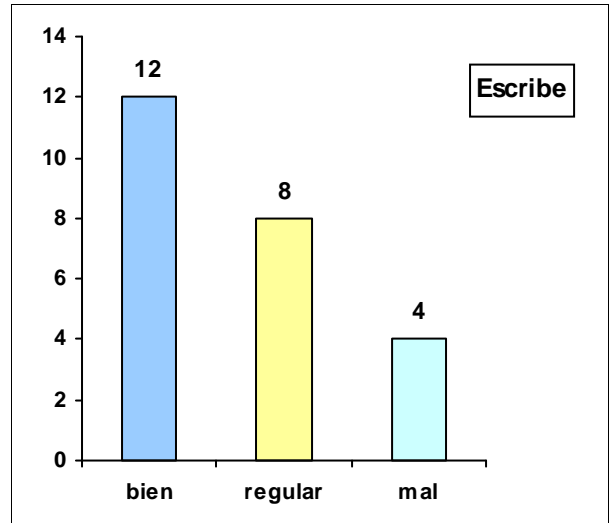
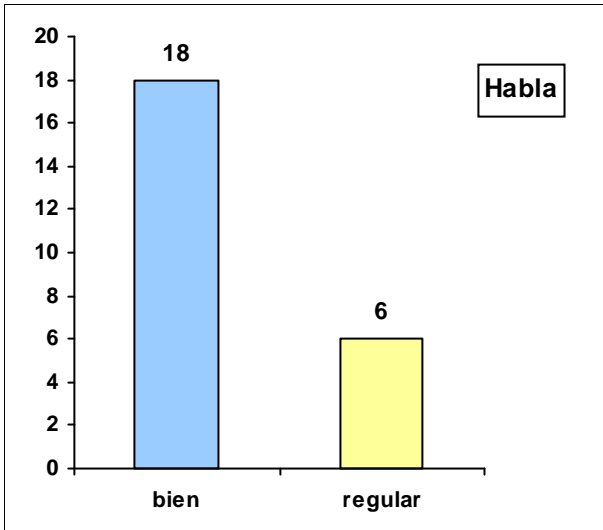
(19 Jueces en Prácticas han contestado a la pregunta)



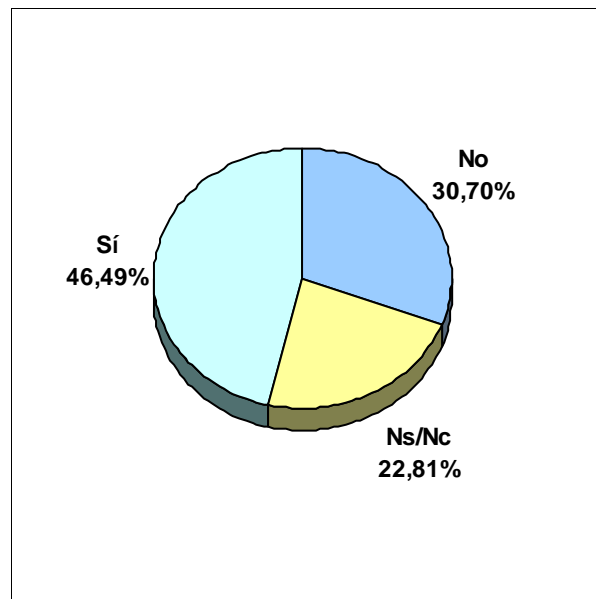
Nivel de conocimiento de los idiomas extranjeros y/o cooficiales que conoce

Valenciano

(24 Jueces en Prácticas han contestado a la pregunta)

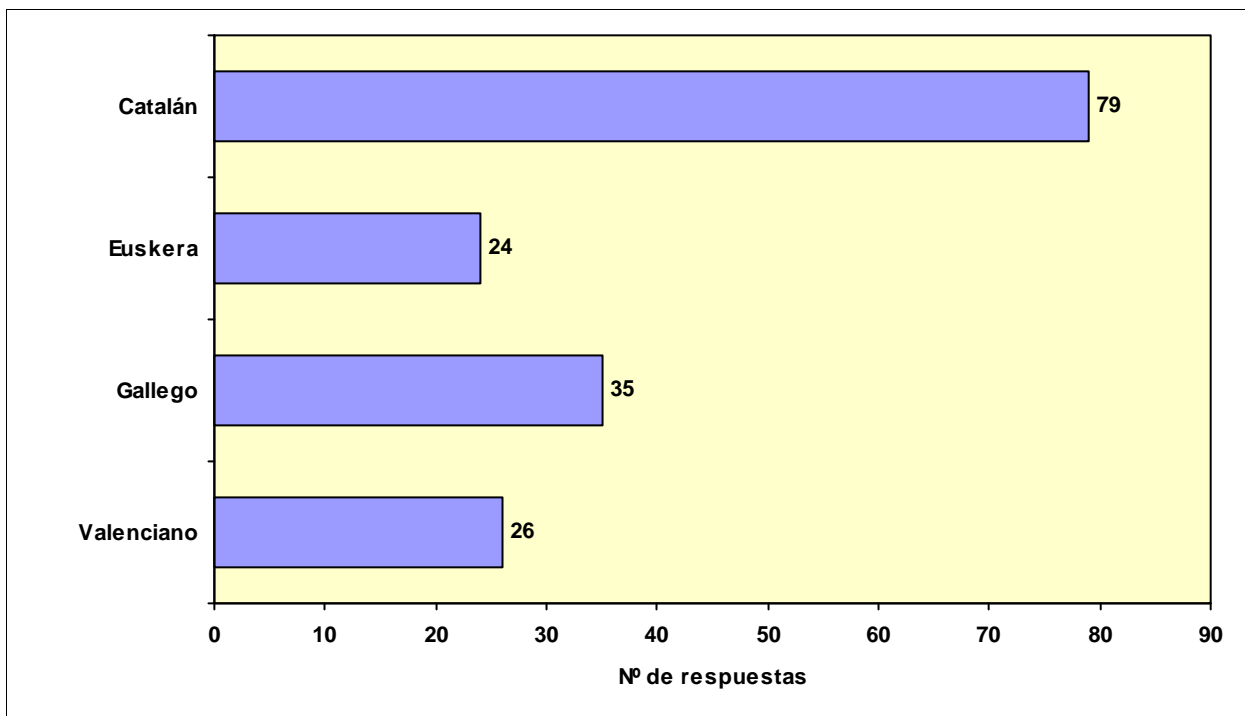


¿Estaría interesado en recibir clases de algún idioma cooficial?

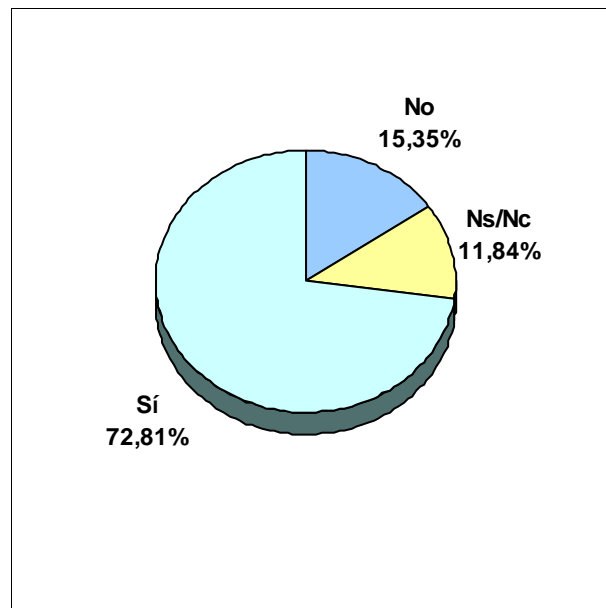


¿Cuál/les?

(106 Jueces en Prácticas han contestado alguna opción, con 164 respuestas realizadas)

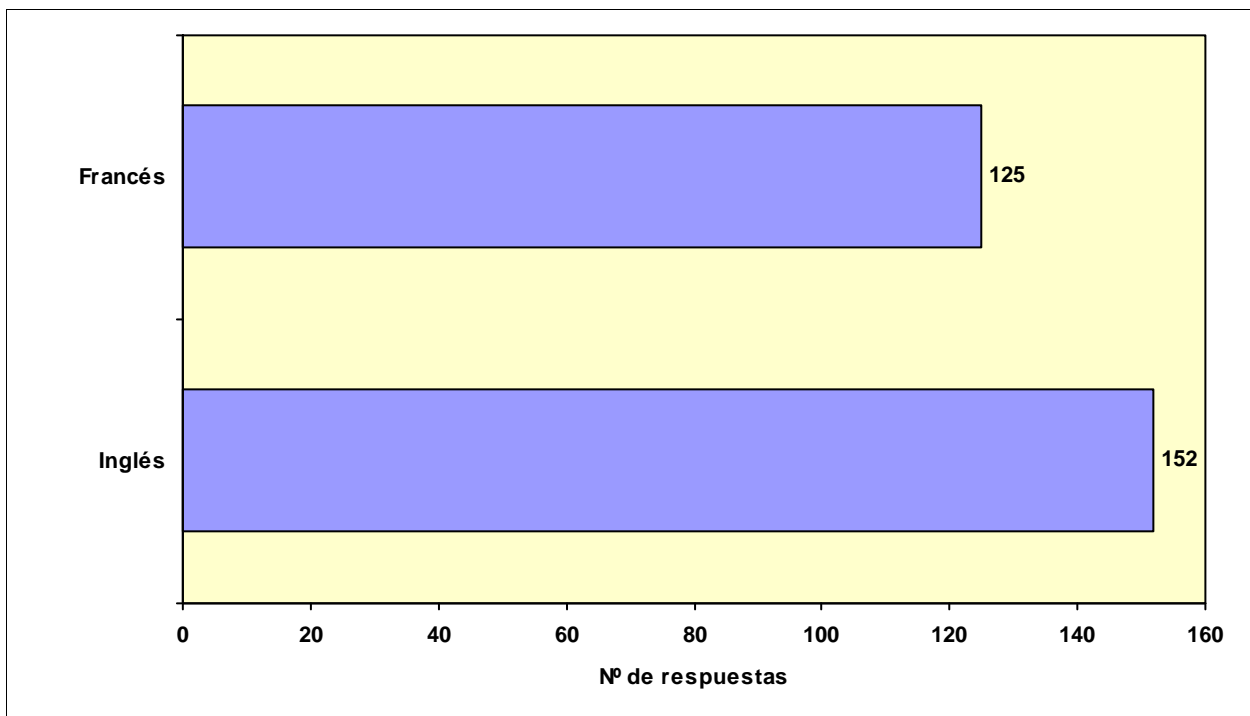


¿Estaría interesado en recibir clases de inglés o francés básico?

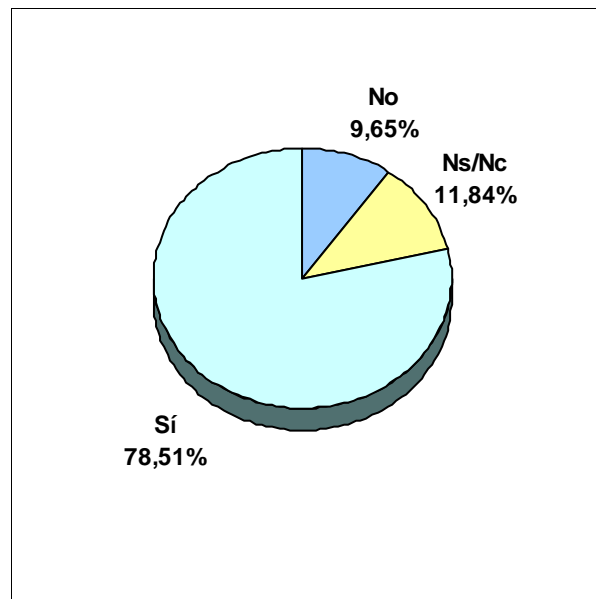


¿Cuál/les?

(166 Jueces en Prácticas han contestado alguna opción, con 277 respuestas realizadas)

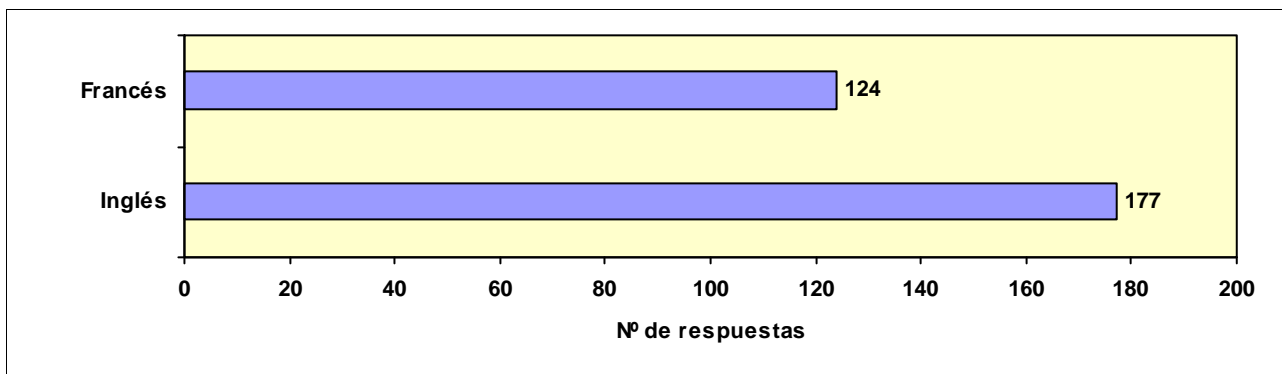


¿Estaría interesado en recibir clases optativas de inglés o francés jurídico?



¿Cuál/les?

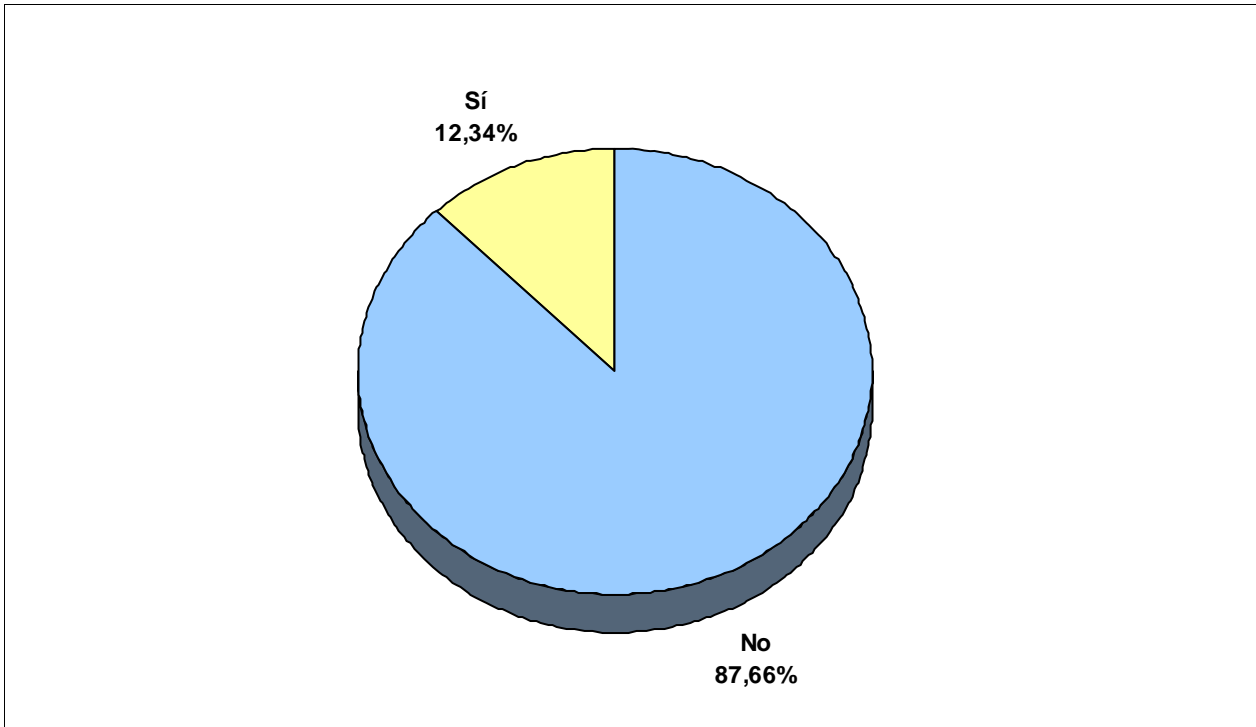
(179 Jueces en Prácticas han contestado alguna opción, con 301 respuestas realizadas)



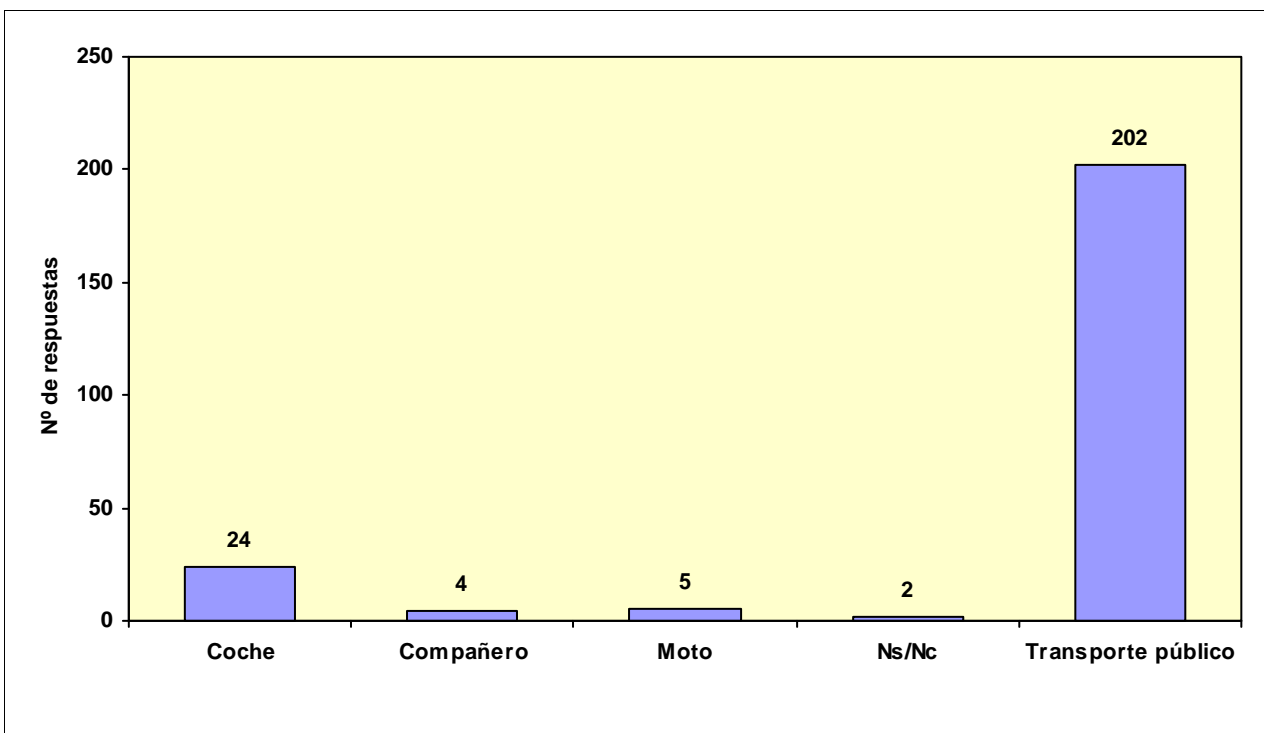
Para su desplazamiento a la escuela, ¿prevé usar vehículo propio?

(226 Jueces en Prácticas han contestado alguna opción, con 235 respuestas realizadas)

(2 Jueces en Prácticas no han contestado opción alguna)

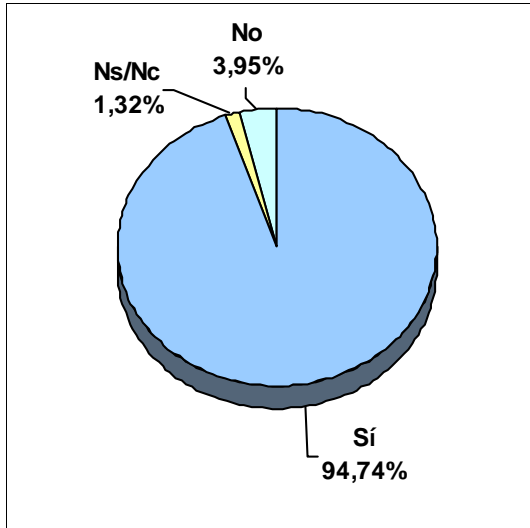


¿Qué medio de transporte prevé utilizar para desplazarse a la Escuela Judicial?

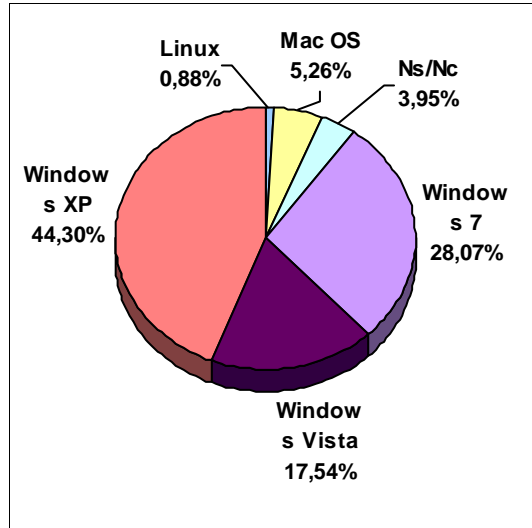


Conocimientos de Informática

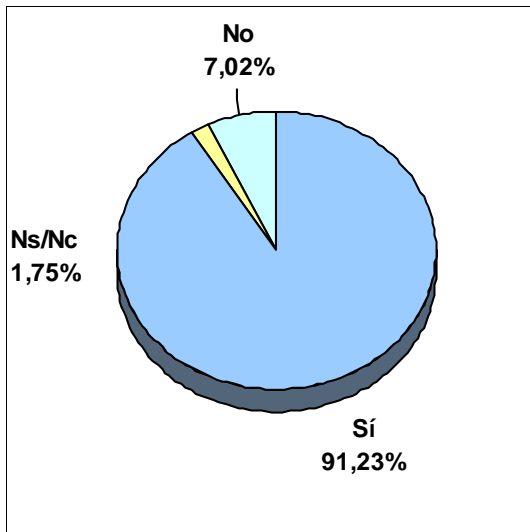
¿Tiene ordenador en casa o portátil?



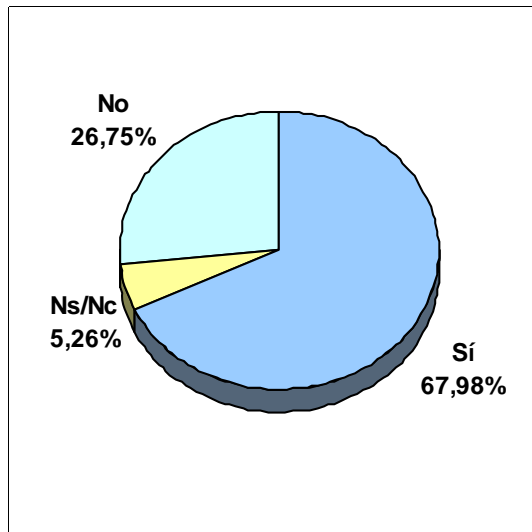
¿Qué sistema operativo utiliza normalmente?



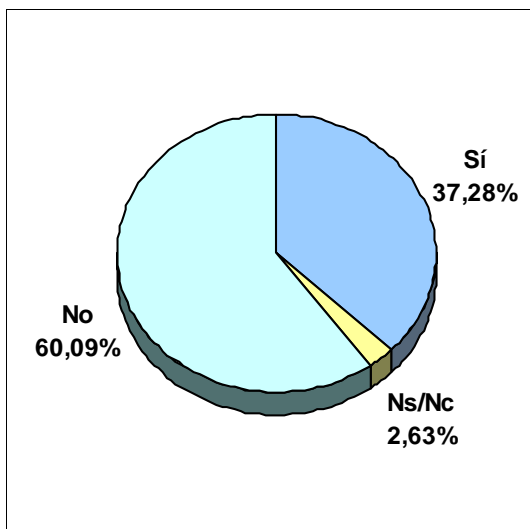
¿Tiene conexión a Internet?



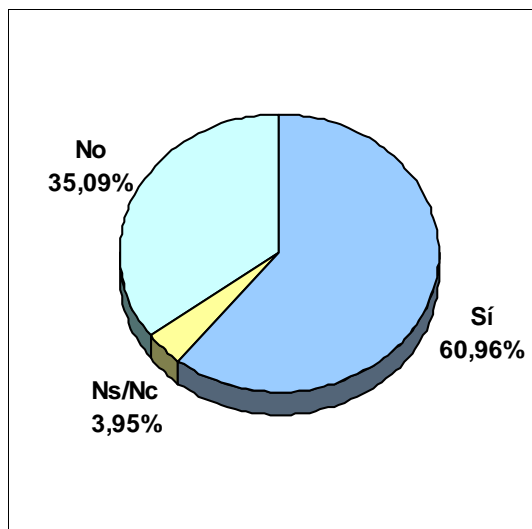
¿Prefiere el material impreso?



¿Sabe teclear con 10 dedos y sin mirar el teclado?

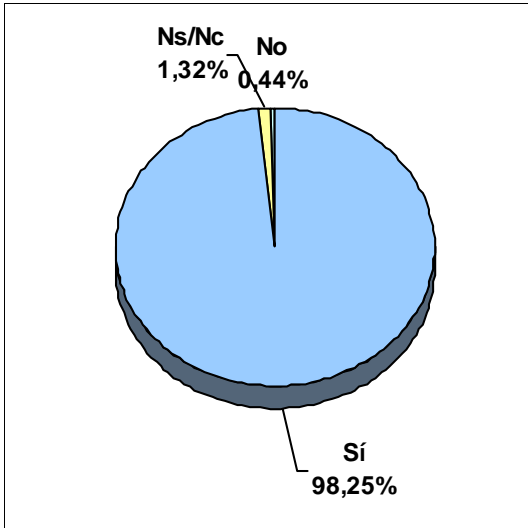


¿Está interesado en un curso de mecanografía?

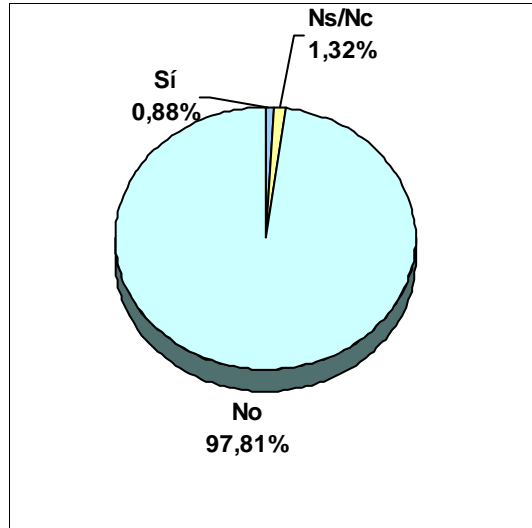


Conocimientos de Informática

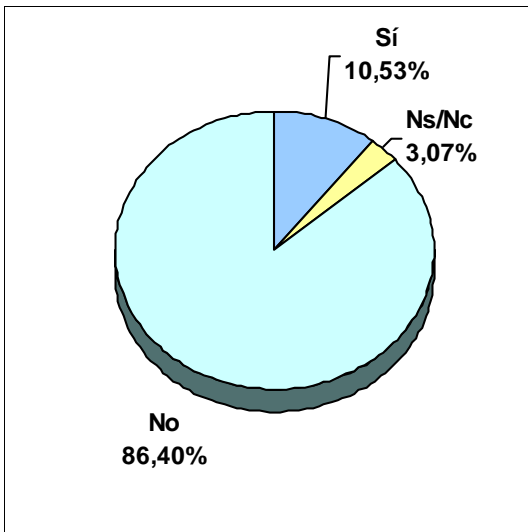
¿Tiene dirección personal de correo electrónico?



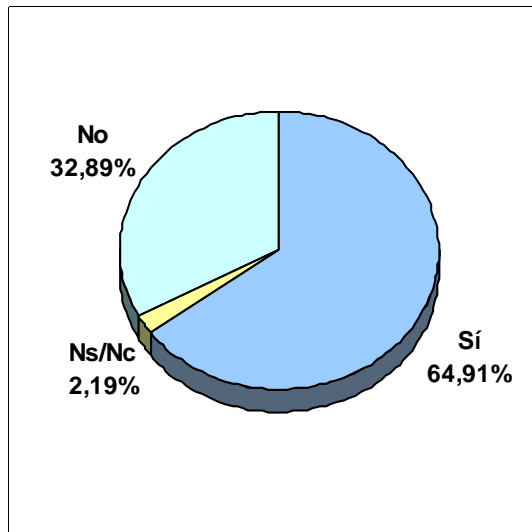
¿Tiene una página web personal?



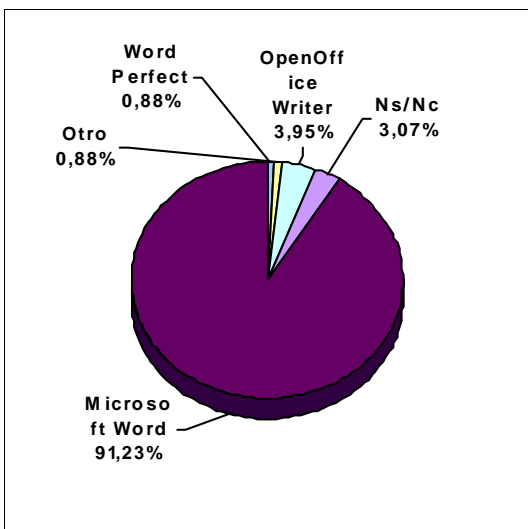
¿Tiene o participa en un blog?



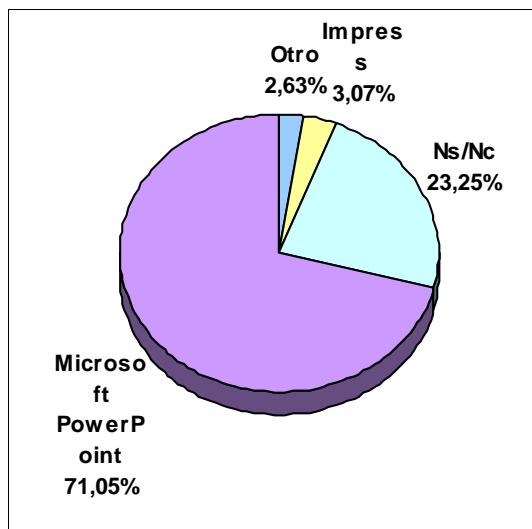
¿Tiene o participa en una red social?



¿Qué procesador de textos utiliza habitualmente?

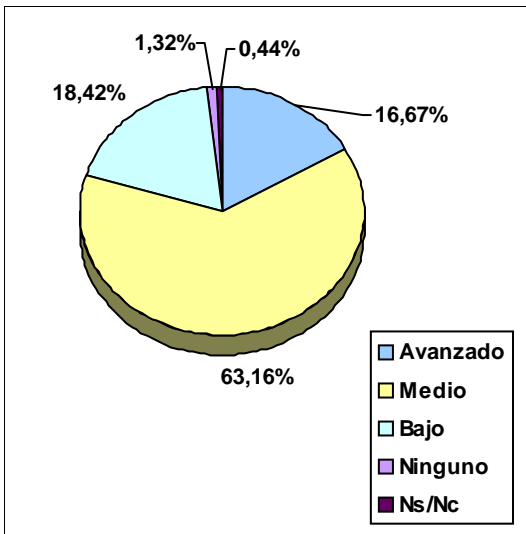


¿Y qué programa de presentaciones?

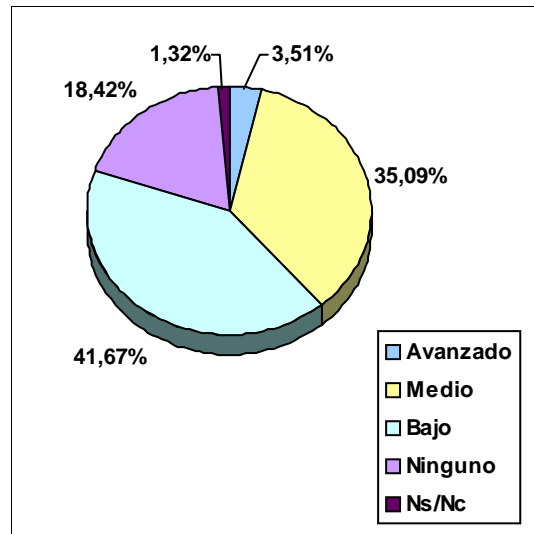


¿Podría cualificar su grad de conocimiento de los siguientes programas y servicios?

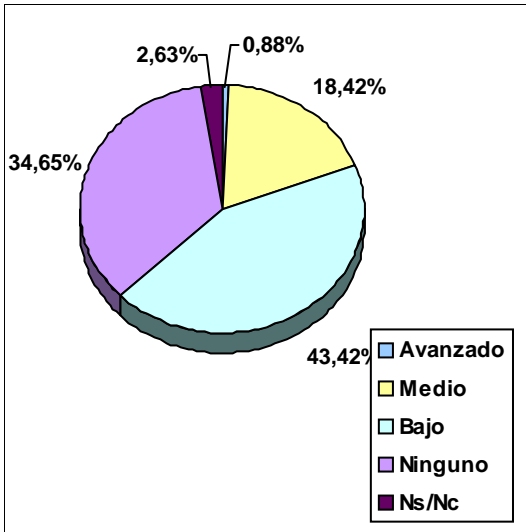
Microsoft Word



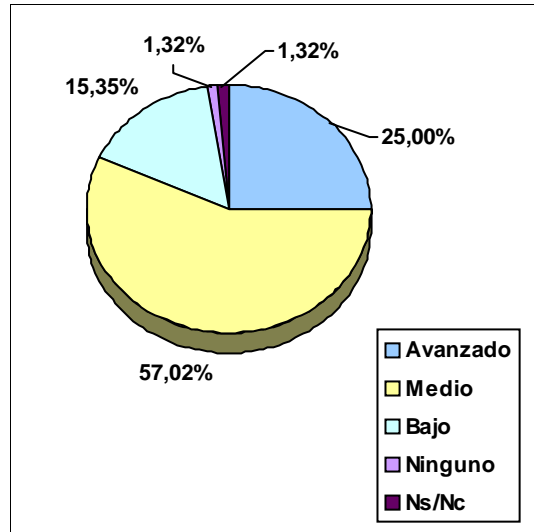
Microsoft PowerPoint



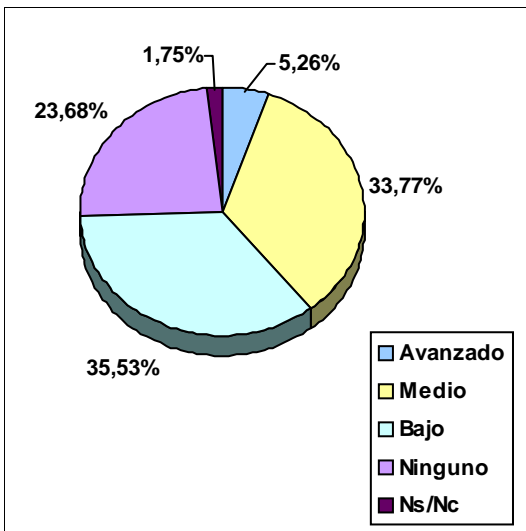
Microsoft Excel



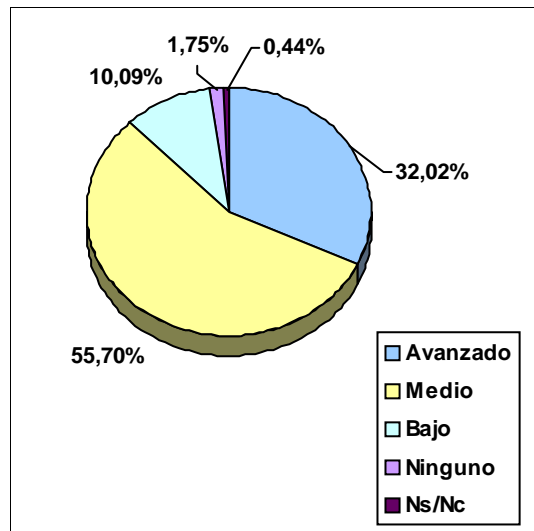
Buscadores de Internet



Uso de bases de datos

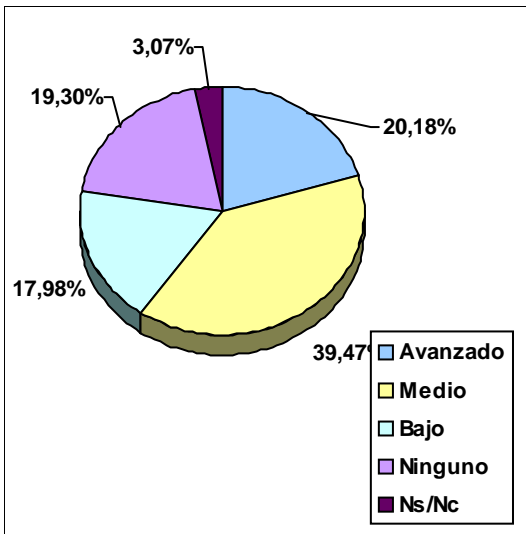


Correo electrónico

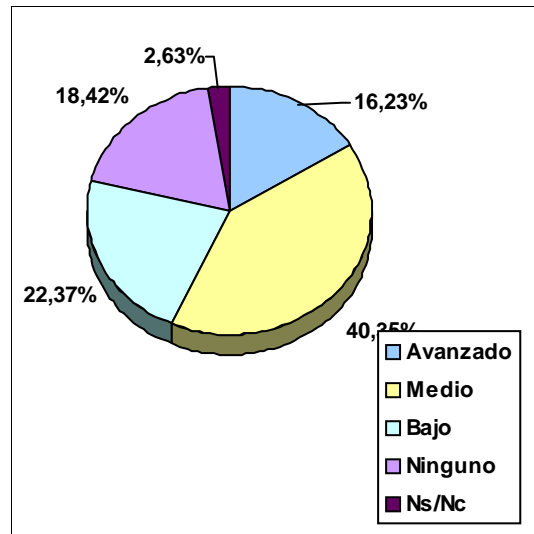


¿Podría cualificar su grad de conocimiento de los siguientes programas y servicios?

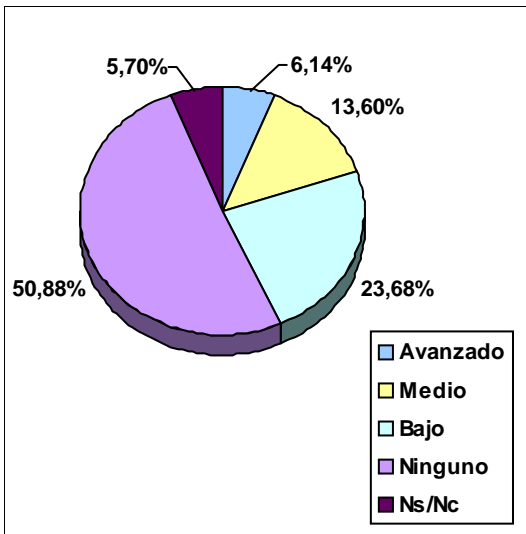
Chat



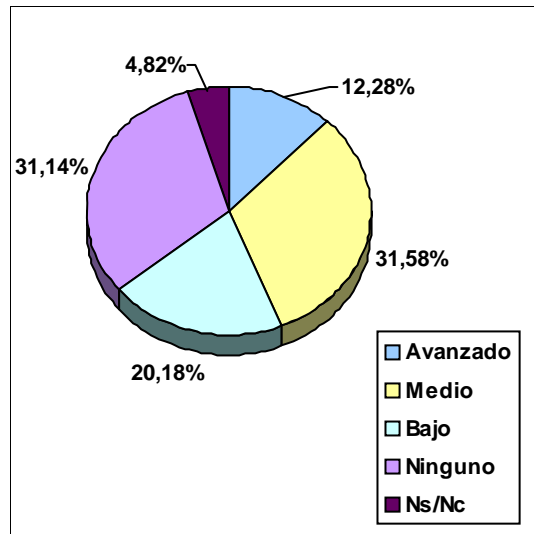
Foros



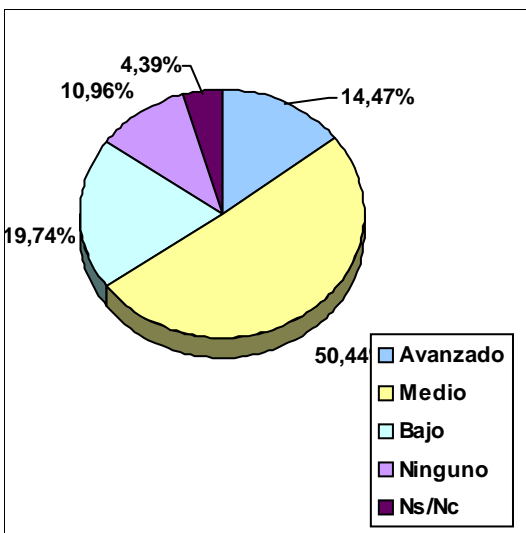
Juegos on-line



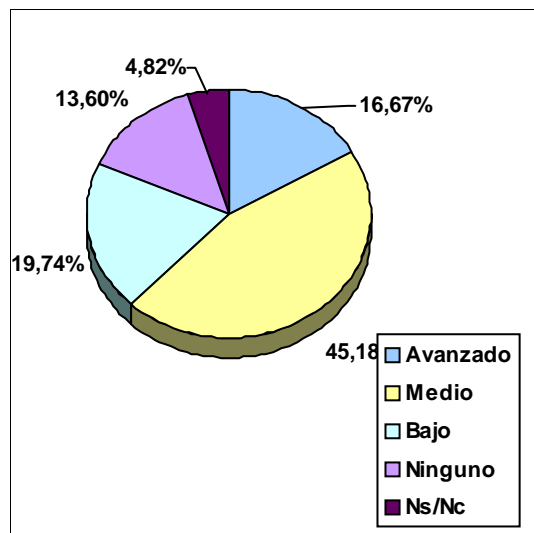
Descarga de música



Descarga de documentos

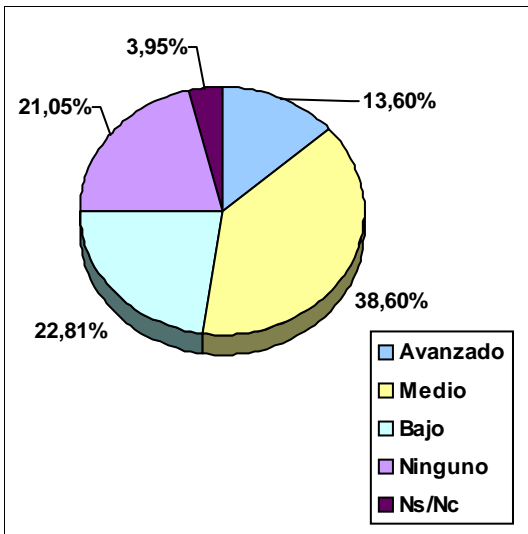


Descarga de imágenes

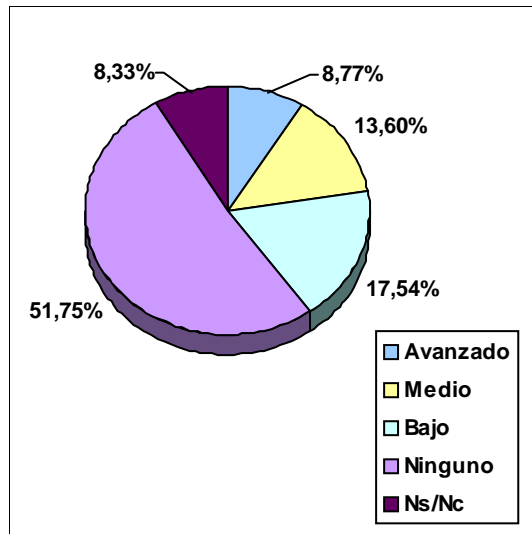


¿Podría cualificar su grad de conocimiento de los siguientes programas y servicios?

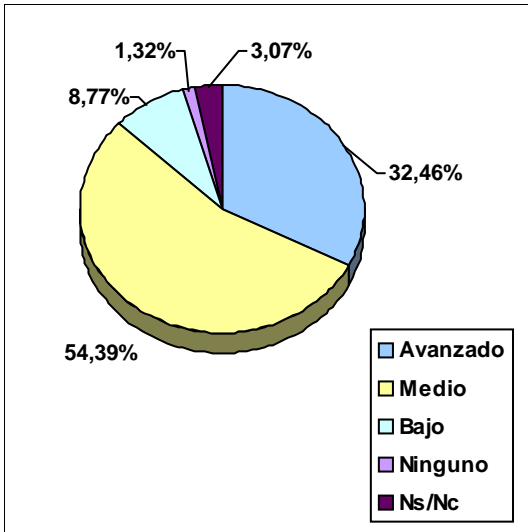
Descarga de vídeos



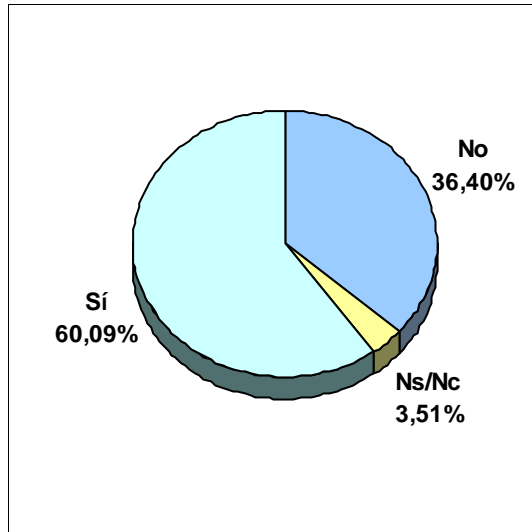
Descarga de juegos



Consulta de noticias de caracter general



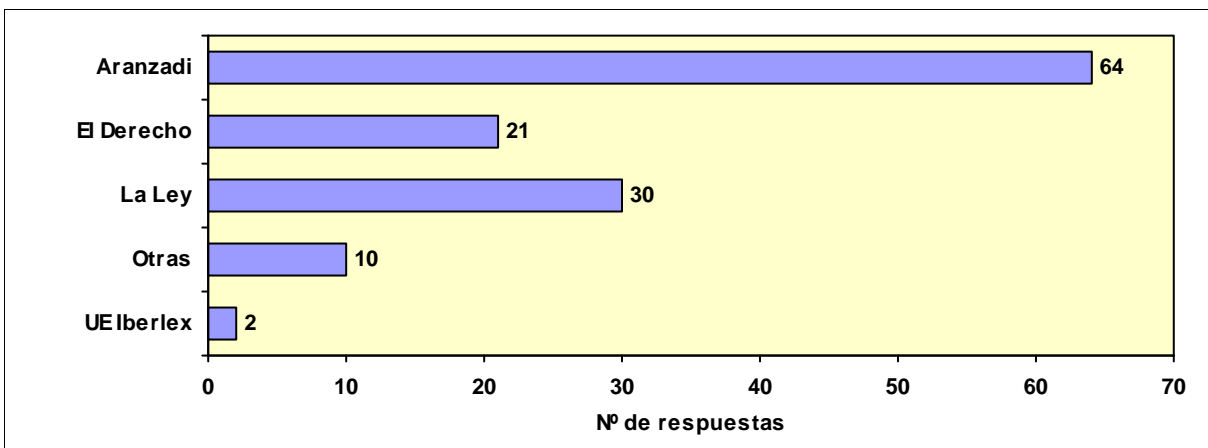
¿Utiliza bases datos jurídicos on-line en su formación?



En caso afirmativo, ¿cuáles?

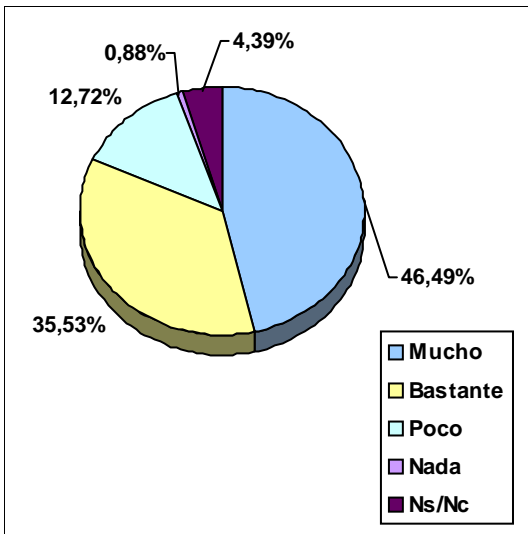
(78 Jueces en Prácticas han contestado alguna opción, con 127 respuestas realizadas)

(150 Jueces en Prácticas no han contestado opción alguna)

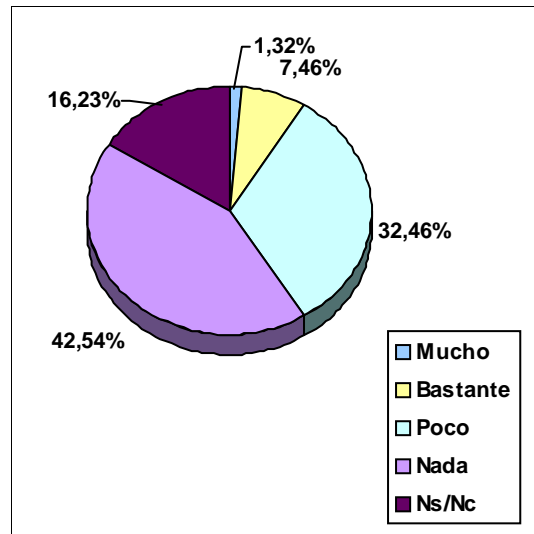


Sobre los conocimientos adquiridos, ¿podría indicarnos con qué método los ha adquirido?

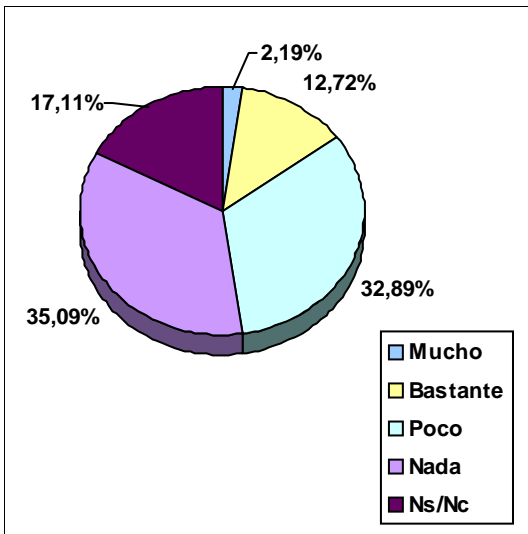
Auto aprendizaje



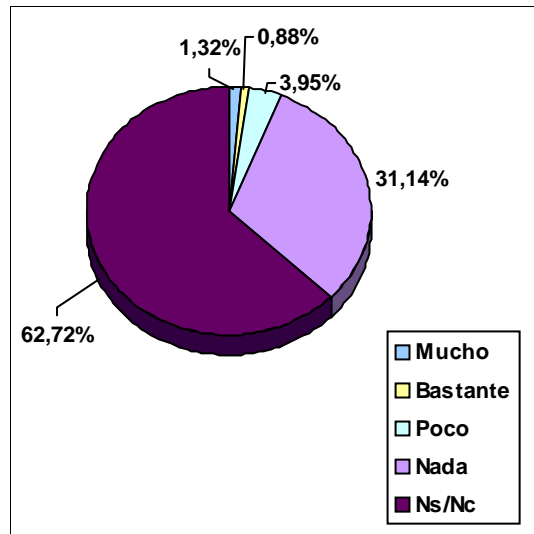
Cursos de formación



IES / Facultad

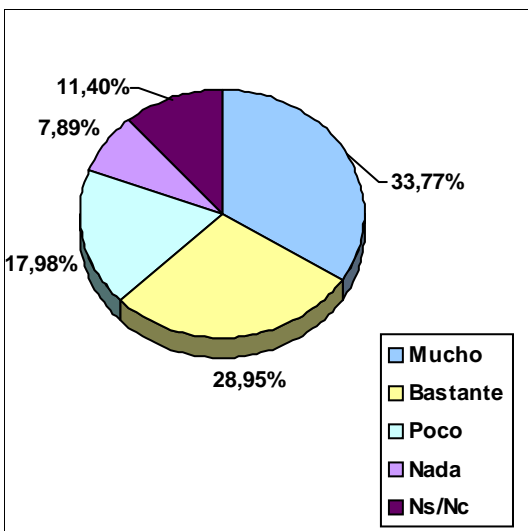


Otros



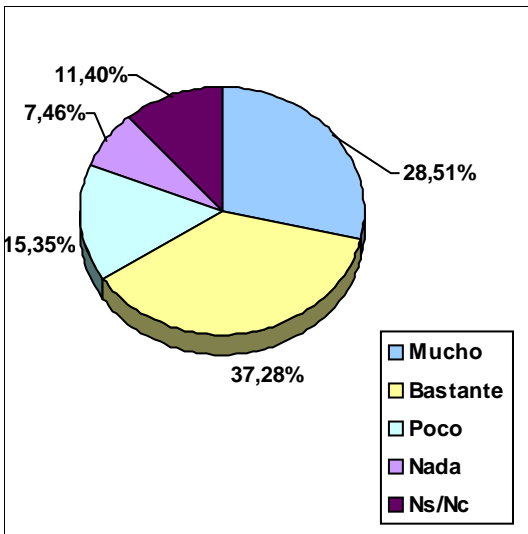
¿Sobre cuál de los siguientes servicios está interesado en recibir formación?

Microsoft Word

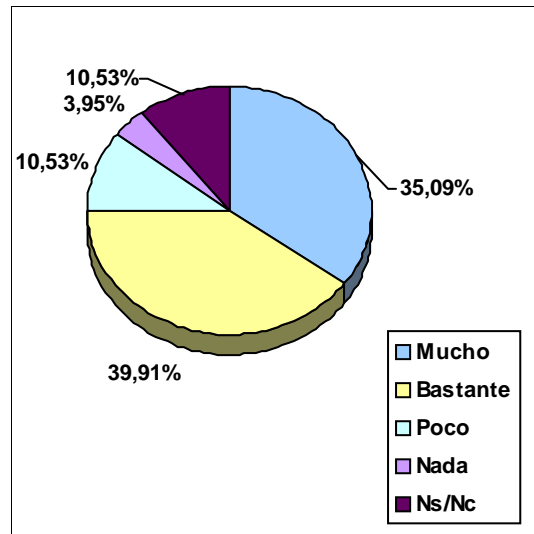


¿Sobre cuál de los siguientes servicios está interesado en recibir formación?

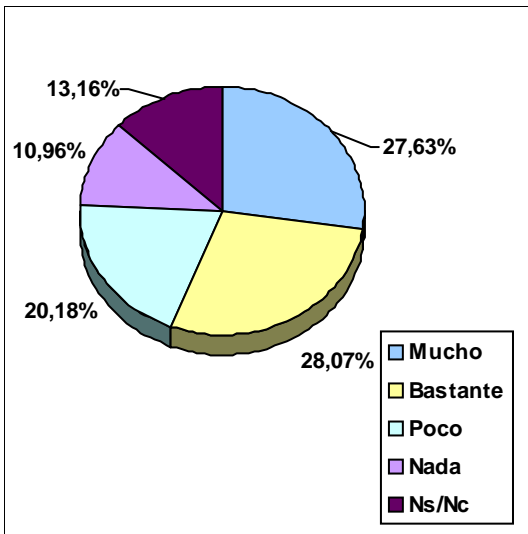
Microsoft PowerPoint



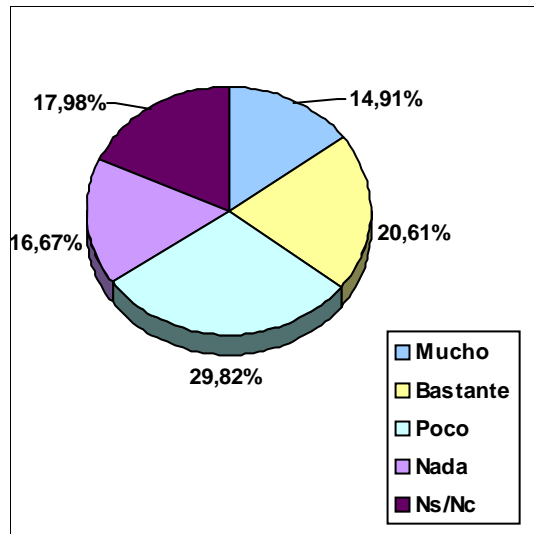
Microsoft Excel



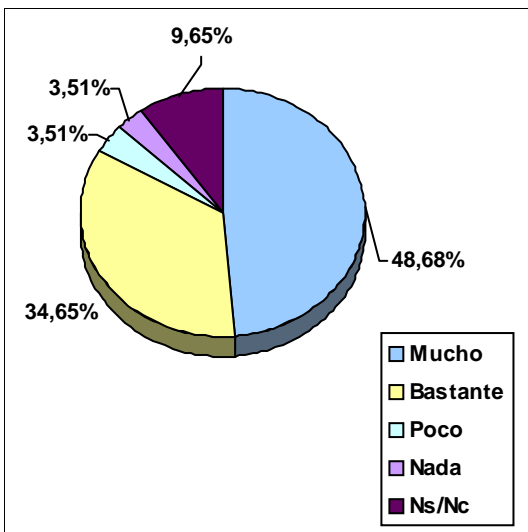
Métodos de descarga de archivos



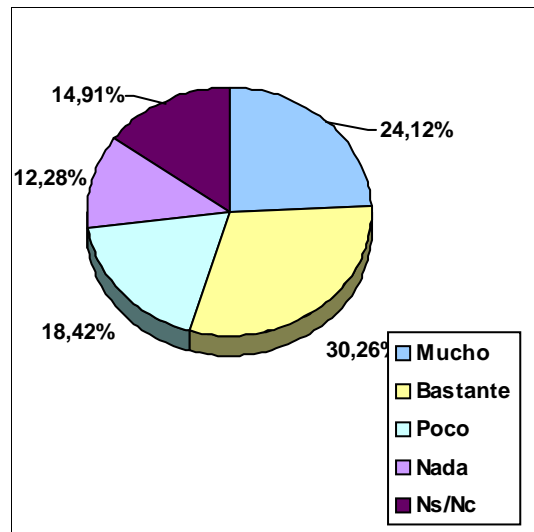
Correo electrónico



Bases de datos



Buscadores

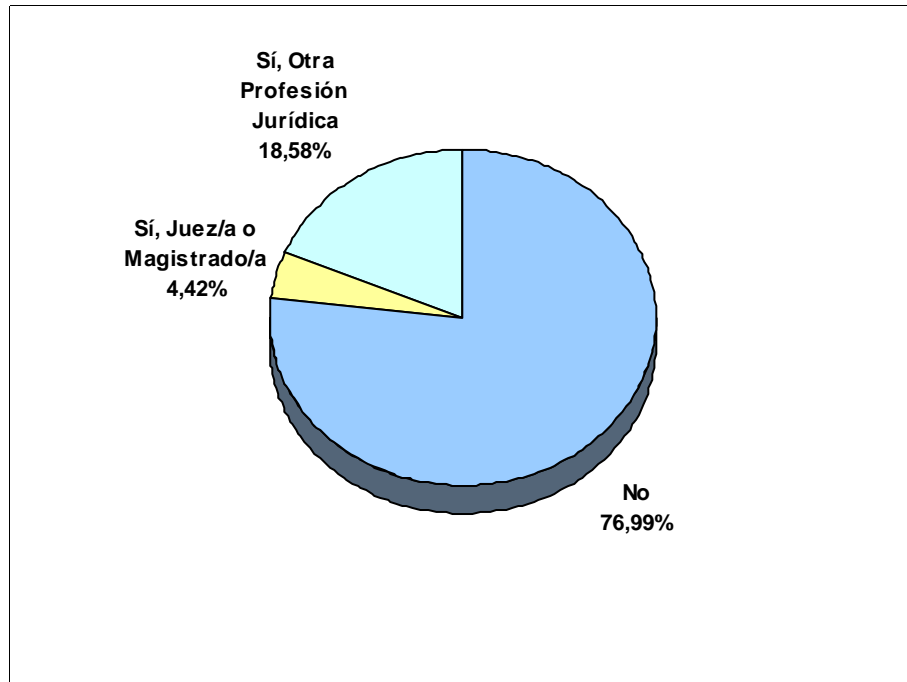


Promoción: 63 Curso: 2011 - 2013 Nº Jueces en Prácticas: 231

¿Ha tenido o tiene algún familiar ejerciendo una profesión en el sector jurídico?

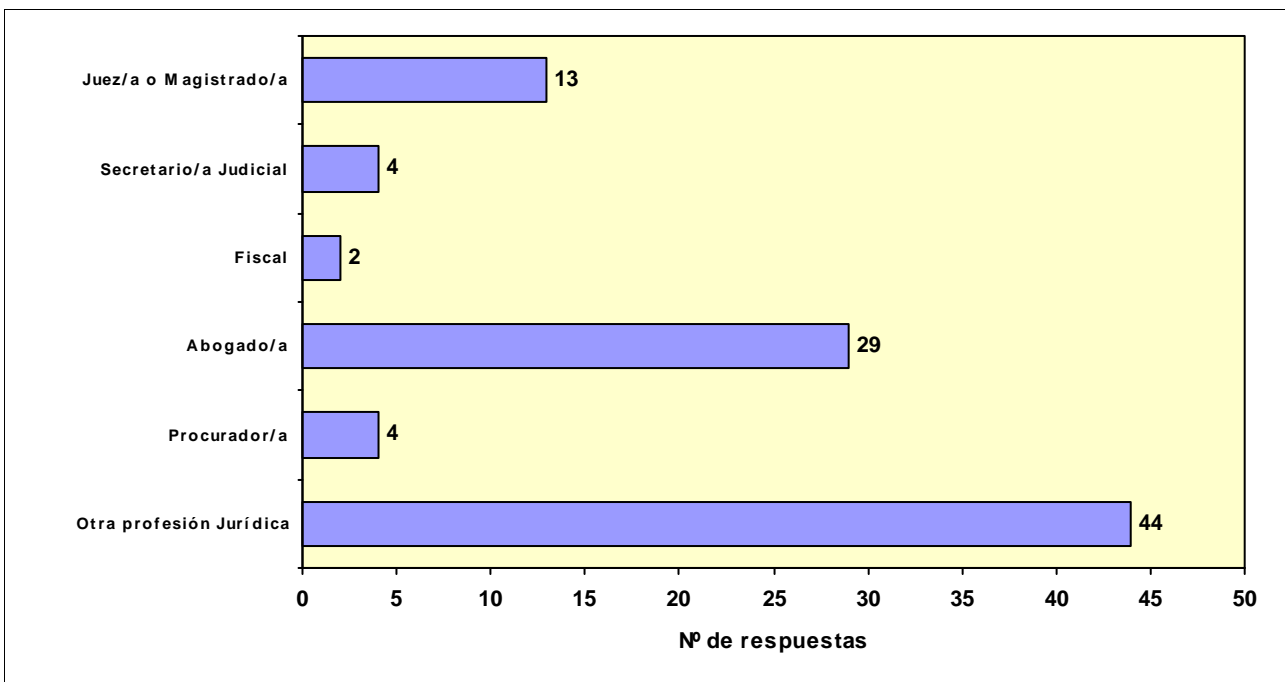
(Pregunta incluida en el Cuestionario Voluntario, que ha sido contestada por 226 Jueces en Prácticas)

El gráfico representa los Jueces en Prácticas que tienen como mínimo un familiar ejerciendo una profesión en el sector jurídico hasta el 2º grado de consanguinidad



En caso afirmativo indiquenos el parentesco y profesión

(52 Jueces en Prácticas han contestado tener familiares hasta el 2º grado de consanguinidad en el sector jurídico, con 96 respuestas realizadas)



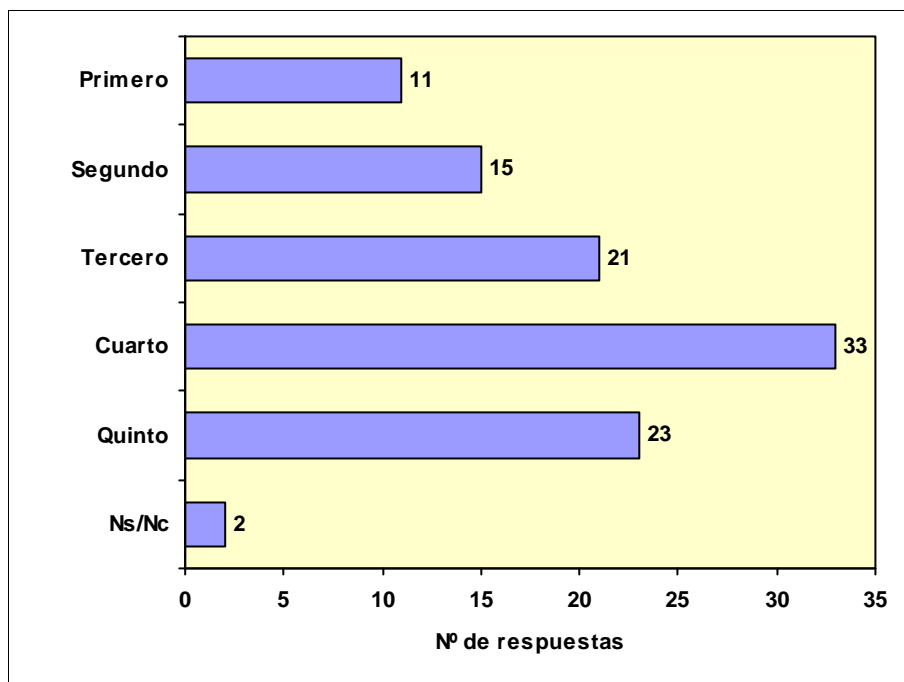
Promoción: 63 Curso: 2011 - 2013 Nº Jueces en Prácticas: 231

¿En qué momento decidió preparar las oposiciones de acceso a la Escuela Judicial?

(Pregunta incluida en el Cuestionario Voluntario, que ha sido contestada por 226 Jueces en Prácticas)

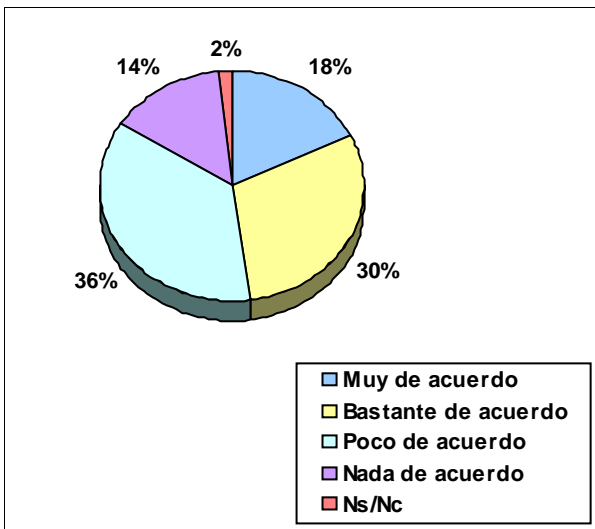


¿Durante qué curso de la licenciatura decidió preparar las oposiciones de acceso a la Escuela Judicial?

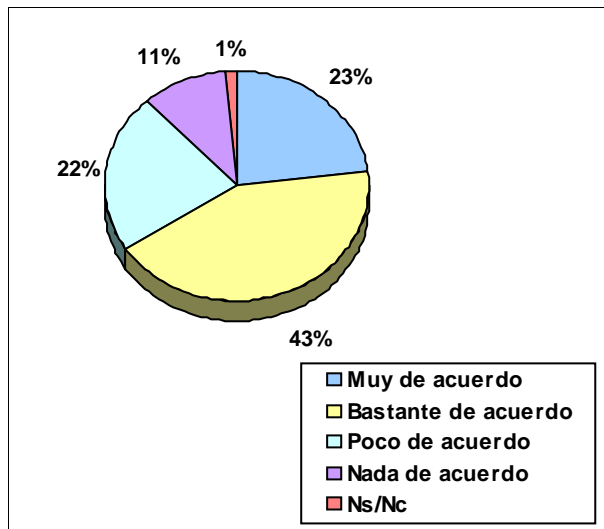


Motivos de decisión por la carrera judicial. Grado de acuerdo con cada una de las frases siguientes (Preguntas incluidas en el Cuestionario Voluntario, que ha sido contestada por 226 Jueces en Prácticas)

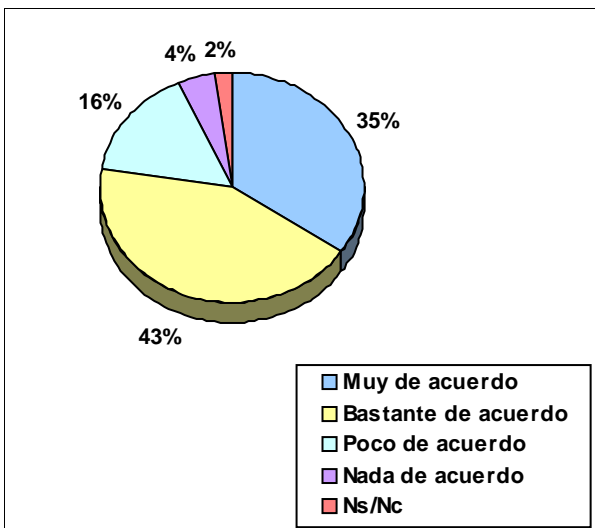
El Juez encarna un poder del Estado



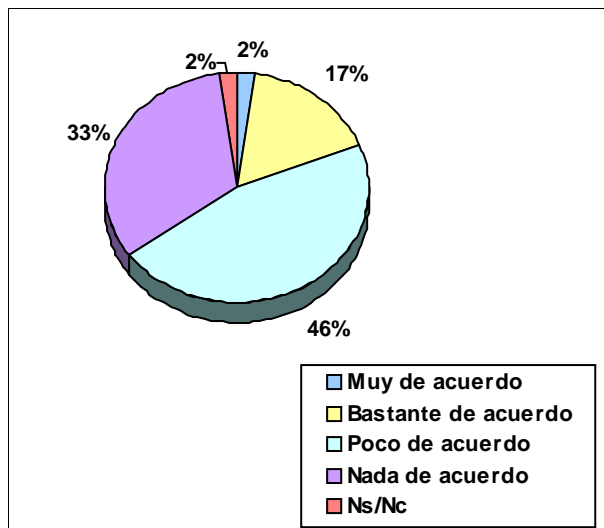
Por la estabilidad en el empleo



Porque la Administración de Justicia es un servicio público al que debo contribuir

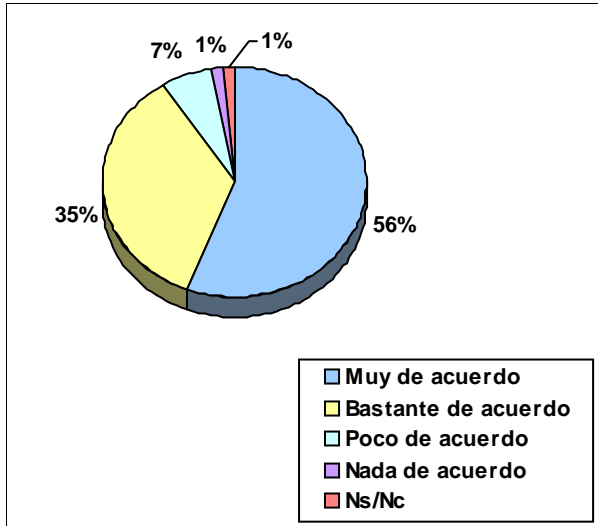


Por las condiciones económicas de la profesión

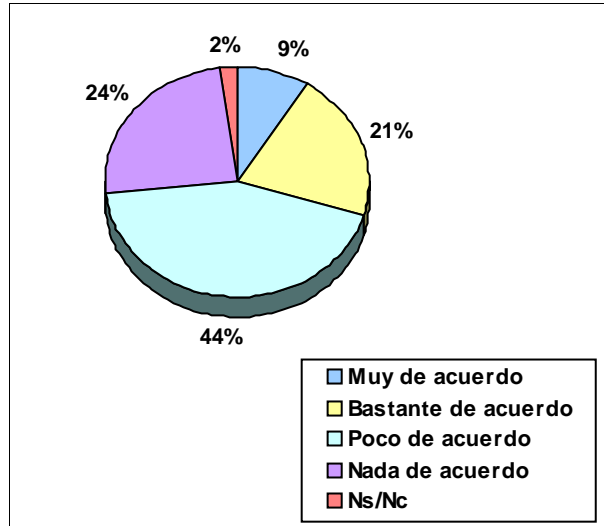


Motivos de decisión por la carrera judicial. Grado de acuerdo con cada una de las frases siguientes

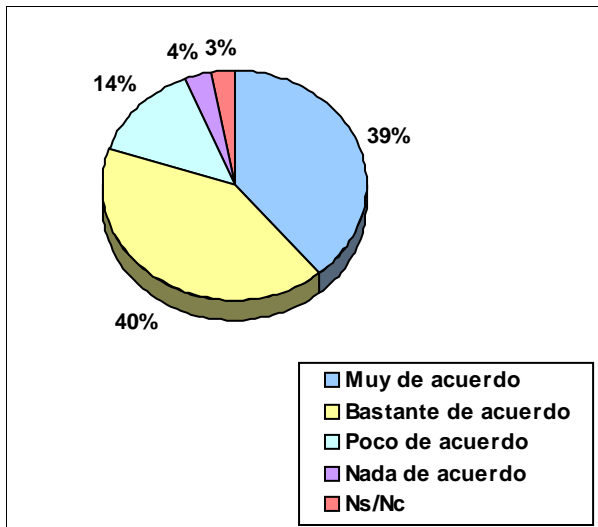
Por su función garante de los derechos fundamentales



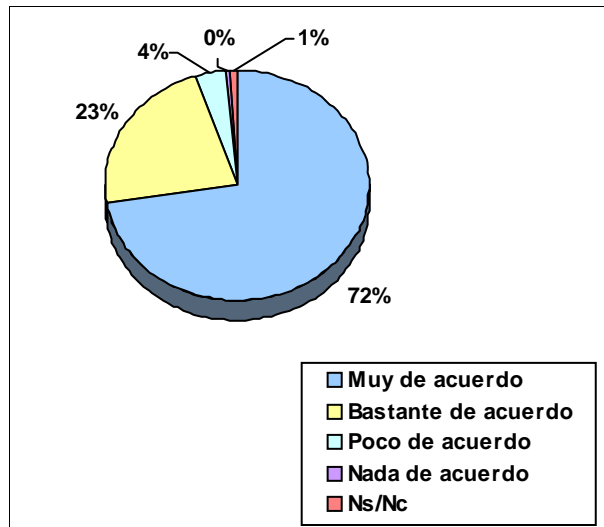
Por la compatibilidad de sus tareas con la vida familiar



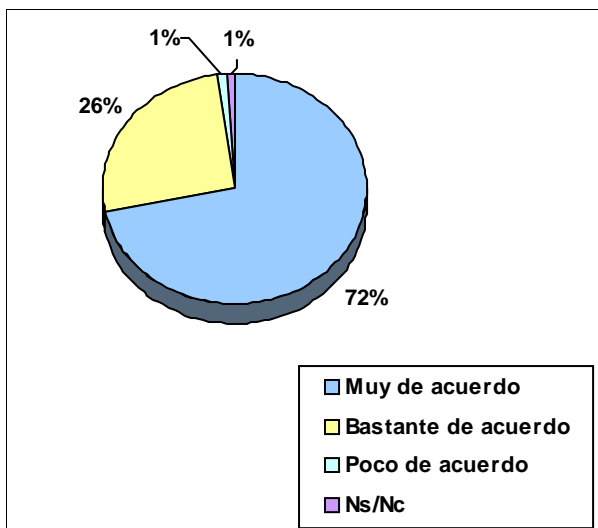
Para contribuir a la lucha por la delincuencia



Por la independencia e imparcialidad de su función

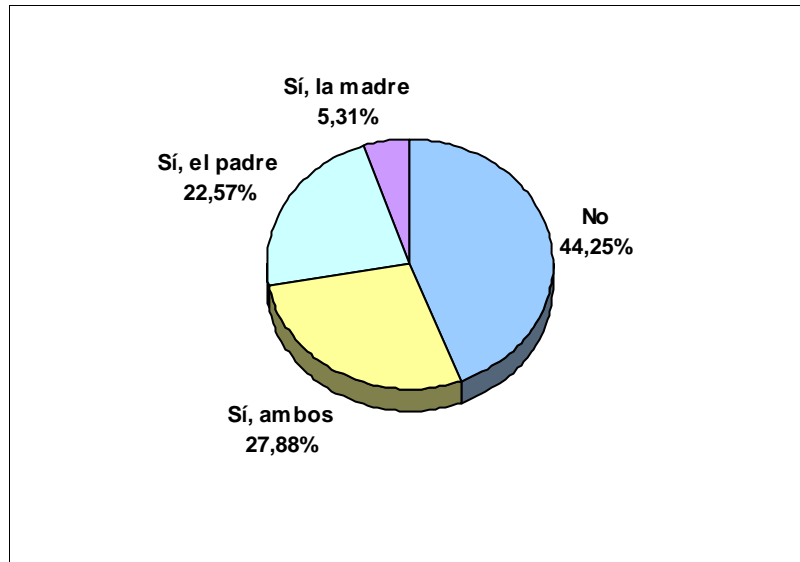


Porque me gusta el derecho

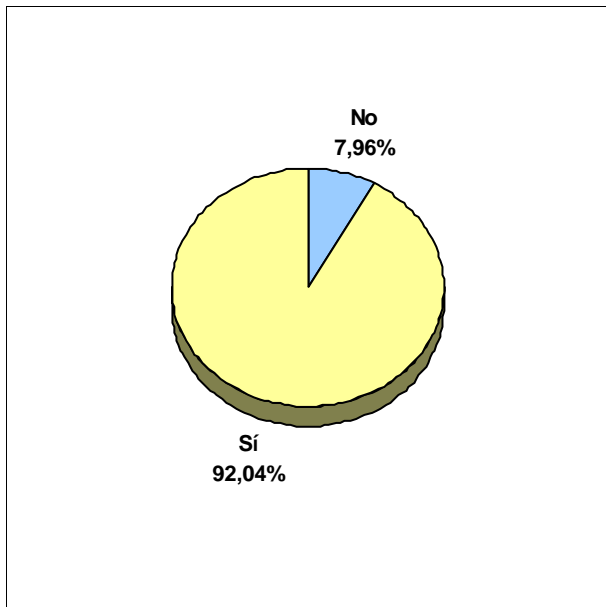


¿Alguno de sus padres dispone de estudios superiores?

(Pregunta incluida en el Cuestionario Voluntario, que ha sido contestada por 226 Jueces en Prácticas)



¿Ha contado con el soporte económico de sus padres durante la preparación de la oposición?



¿Ha disfrutado de una beca?

